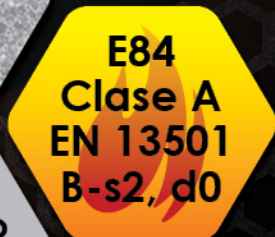


# ISOPIPE<sup>®</sup>



Aislamiento de espuma de elastómero flexible

Conservar la energía para un mejor planeta



Sistemas de aislamiento integrados

[www.isopipe.es](http://www.isopipe.es)

# ISOPIPE TC garantiza una eficiencia térmica a largo plazo y fiable

98.5%  
Celdas  
cerradas

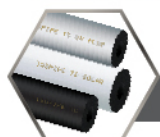
Nitrilo  
Butadieno  
Caucho  
NBR

## Descripción y Ventajas

ISOPIPE TC es una espuma de elastómero flexible de aislamiento basada en **NBR** con un porcentaje significativamente elevado, **98.5%**, de **celdas cerradas**.

- ✓ Gracias a la estructura de celda cerrada, **ISOPIPE TC** ofrece **propiedades excelentes de aislamiento** gracias a su conductividad térmica.
- ✓ **ISOPIPE TC** tiene **unos excelentes rendimientos térmicos y de resistencia a la condensación** gracias al elevado porcentaje (98.5%) de celdas cerradas.
- ✓ Los sistemas de aislamiento **ISOPIPE TC** son fabricados **respetuosamente con la salud humana y el medio ambiente**, dado que mejoran la calidad del aire.
- ✓ **ISOPIPE TC** está **certificado** cumpliendo con la protección antimicrobiana y fúngica según ASTM E2180 y ASTM G21.
- ✓ Al estar basado en NBR, el aislamiento **ISOPIPE TC** ofrece una gran resistencia al **aceite** y a la **grasa**.
- ✓ **ISOPIPE TC** está disponible en una amplia gama de tamaños y formas que facilitan sus aplicaciones.
- ✓ **Plazo de producción corto gracias a la elevada flexibilidad de producción de ISOPIPE S.A..**
- ✓ El excelente comportamiento del material **ISOPIPE TC** está garantizado a través de **pruebas de supervisión y de fábrica continuas**.

## Gama de productos



### Coquillas

- Disponible en espesores: 6, 9, 13, 19, 25, 32, 40, 50 mm y diámetros de tubería hasta 139 mm.
- Las longitudes estándares de las coquillas son 2 m y 1 m.
- Disponible en: **ISOPIPE TC, ISOPIPE COVERINGS: SOLAR, SOLAR SG, HP, UV PLUS & HEAVY DUTY (HD)**



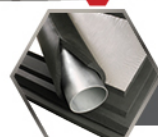
### Slit & Seal

- **Coquilla pre cortada con cinta autoadhesiva en toda su longitud tanto interior como exterior.** Reduce significativamente el tiempo de instalación y aplicación y los costes laborales. Perfecto para sistemas de tuberías existentes instalados.
- Disponible en forma de coquilla con espesor de: 9, 13, 19, 25, 32, 40 mm y diámetros hasta 114 mm.
- Las longitudes estándares de las coquillas son 2 m. y 1 m.
- Disponible en: **ISOPIPE TC, ISOPIPE COVERINGS: SOLAR, HP y UV PLUS**



### Rollos

- Disponible en espesores: 6, 10, 13, 19, 25, 32, 40, 50 mm.
- Anchos disponibles: 1 m y longitudes de hasta 30 metros.
- Disponible en: **ISOROLLS TC, ISOROLLS COVERINGS: SOLAR, HP, UV PLUS y HEAVY DUTY (HD) (con o sin autoadhesivo)**
- **ISOROLLS** están disponibles en forma de Planchas. Las dimensiones son de 1x1 m<sup>2</sup> y al igual que **ISOROLLS** bajo pedido el ancho puede ser de 1.20 m y 1.50 m.



### Sistema

- **ISOSYSTEM** está disponible en planchas que posibilitan un montaje fácil en el aislamiento de instalaciones con grandes diámetros, gracias a su **corte en ángulo**.
- Disponible en espesores: 13, 19, 25, 32, 40 mm y diámetros desde los 114 mm hasta el que necesite nuestro cliente, previa consulta a nuestro departamento técnico.
- Disponible en 1 m de longitud.
- Disponible en: **ISOSYSTEM TC, ISOSYSTEM COVERINGS: SOLAR, HP y UV PLUS**



### Coil (Bobina)

- Muy práctico para instaladores y técnicos. Sin arañazos; corte solo la longitud necesaria y almacene el resto. Menos uso de pegamento y menos molestia.
- Disponible en espesores: 6, 9, 13 mm y diámetro de tubería hasta 28 mm, en bobinas de longitudes continuas de hasta 76 metros.
- Disponible en dos tamaños de caja al mismo precio. Regla en cada caja.
- Disponible en: **ISOCOIL TC**

## Características del producto

**Material:** Espuma de elastómero flexible de caucho sintético de celda cerrada.

### Rango de temperaturas

Rango extensivo (-50°C a +110°C) permite breves picos por encima de los límites.



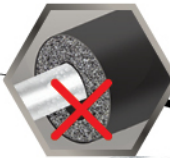
### Reacción al fuego

Ideal para edificios residenciales y públicos, dado que las llamas no se propagan ni se desprenden partículas inflamables (E84 Clase A, EN 13501, B - s2, d0).



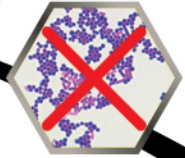
### Excelente aplicación

Con tolerancias modélicas, encaje perfecto y seguro que garantiza más ahorro en refrigeración y calefacción.



### Protección antimicrobiana

Gracias a una composición avanzada que impide el desarrollo de bacterias y hongos (Certificación ASTM E 2180 y ASTM G21).



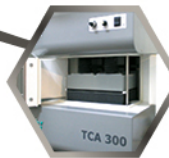
### Permeabilidad

Resistencia muy elevada a la transmisión de vapor de agua, garantizando un rendimiento a largo plazo y eficacia de aislamiento. ( $\mu \geq 10000$ )



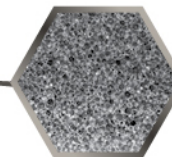
### Conductividad térmica

Material elastómero de celda cerrada de calidad superior, diseñado para reducir las pérdidas térmicas.  
 $\lambda = 0.031\text{W/mK}$  a -20°C  
 $\lambda = 0.033\text{W/mK}$  a 0°C  
 $\lambda = 0.035\text{W/mK}$  a +20°C  
 $\lambda = 0.036\text{W/mK}$  a +30°C



### Densidad

Fabricado con una cuidada densidad que posibilita una reducción óptima de pérdidas térmicas  
 60 kgr/m<sup>3</sup>,  $\pm 10$  kgr/m<sup>3</sup>



### Flexibilidad

Elasticidad y resistencia excepcionales para aplicaciones que ahorran tiempo y un aislamiento eficaz.



### Una amplia gama de aplicaciones



Calefacción



Fontanería



Aire acondicionado



Refrigeración



Energía solar

# ISOPIPE®

## Insulation Calculator

### Nueva aplicación de fácil uso para tabletas y dispositivos móviles

Se ha desarrollado la calculadora **ISOPIPE Insulation Calculator** para ofrecer mediciones exactas para aislamiento certificado, **ISOPIPE TC** (NBR) y **ISOPIPE HT-HF** (EPDM).

A través de los cálculos del programa puede recibir muchas recomendaciones para ahorrar energía.

### Puntos destacables de la ISOPIPE Insulation Calculator

- ✓ La aplicación **funciona offline**, (Uso online al enviar el archivo PDF)
- ✓ **Guarde el cálculo** dentro del programa
- ✓ Se pueden guardar y ver en cualquier momento más de **2000** cálculos
- ✓ **Envíe** el cálculo a cualquier **dirección de correo electrónico** en formato PDF
- ✓ **Envíe** múltiples cálculos guardados en un único **archivo PDF**



## Detalles de la empresa

ISOPIPE, S.A. es una compañía líder en la producción de aislamiento para los sectores de fontanería, calefacción, aire acondicionado, refrigeración y ventilación. Su unidad industrial es una de las tres que, a nivel mundial, se especializa en la producción vertical de aislamiento de elastómero flexible, siendo capaz de desarrollar su propia mezcla de caucho sintético a partir de materias primas seleccionadas.

ISOPIPES.A. fue fundada en 1997. En el año 2008 la empresa completó una gran inversión obteniendo el conocimiento fundamental y la experiencia de TORRENT, el líder en el mercado griego en cuanto a calderas de fundición. En 2009, la compañía se amplió con el establecimiento de su filial ISOPIPE ibérica, S.L. en Barcelona y en el año 2018, en Madrid.

ISOPIPE S.A. se encuentra a 73 km. al norte de Atenas, en un área privada de 60.000 m<sup>2</sup> y una instalación de 30.000 m<sup>2</sup>, que alberga la unidad de producción. Además, nuestra filial ISOPIPE ibérica, S.L., con sus delegaciones en Madrid y Barcelona, suman más de 5.000 m<sup>2</sup>.

Nuestros productos cuentan con el marcado CE. Los altos estándares de nuestro producto ISOPIPE se consiguen gracias a un sistema de gestión de calidad ejemplar que está certificado bajo la norma EN ISO 9001: 2015. Nuestro programa de producción, calidad y propiedades de los productos ISOPIPE se basan en la norma EN 14304.

Consulte nuestro video para obtener más información.



# ISOPIPE® S.A.

**Rebuild the future!**

[www.isopipe.es](http://www.isopipe.es)

#### GRECIA

##### Oficina:

Nafpliou & Daskalogianni  
144 52 Metamorfofi Attikis  
T.: +30 210 28 28 603  
F.: +30 210 28 19 210  
E: [export@isopipe.gr](mailto:export@isopipe.gr)

##### Planta:

73rd km Nat. Road Athens - Lamia  
341 00 Ritsona Halkida  
T.: +30 22620 89 800  
F.: +30 22620 72 006  
E: [export@isopipe.gr](mailto:export@isopipe.gr)

#### ESPAÑA

##### Barcelona:

C/ Costa i Deu 71 - 79 (esq. C/ Tamarit)  
08205, Sabadell, Barcelona, España

##### Madrid:

Calle Pedro Duque, 5,  
Polígono Industrial GITESA,  
28.814- Daganzo de Arriba (Madrid),  
Comunidad de Madrid

T.: +34 93 879 1195  
F.: +34 93 879 1313  
E.: [pedidos@isopipe.es](mailto:pedidos@isopipe.es)

#### REINO UNIDO

##### Oficina:

178 Seven Sisters Road  
Londres N7 7PX  
Reino Unido

##### Almacén:

Airfield Industrial Estate Warboys, Huntingdon  
Cambridgeshire PE28 2SH  
Reino Unido

T.: +44 (0) 208 299 9545  
E: [orders@isopipe.eu](mailto:orders@isopipe.eu)

Para consultar todas las especificaciones técnicas de los productos ISOPIPE, consulte el catálogo y la guía de instalación de ISOPIPE.