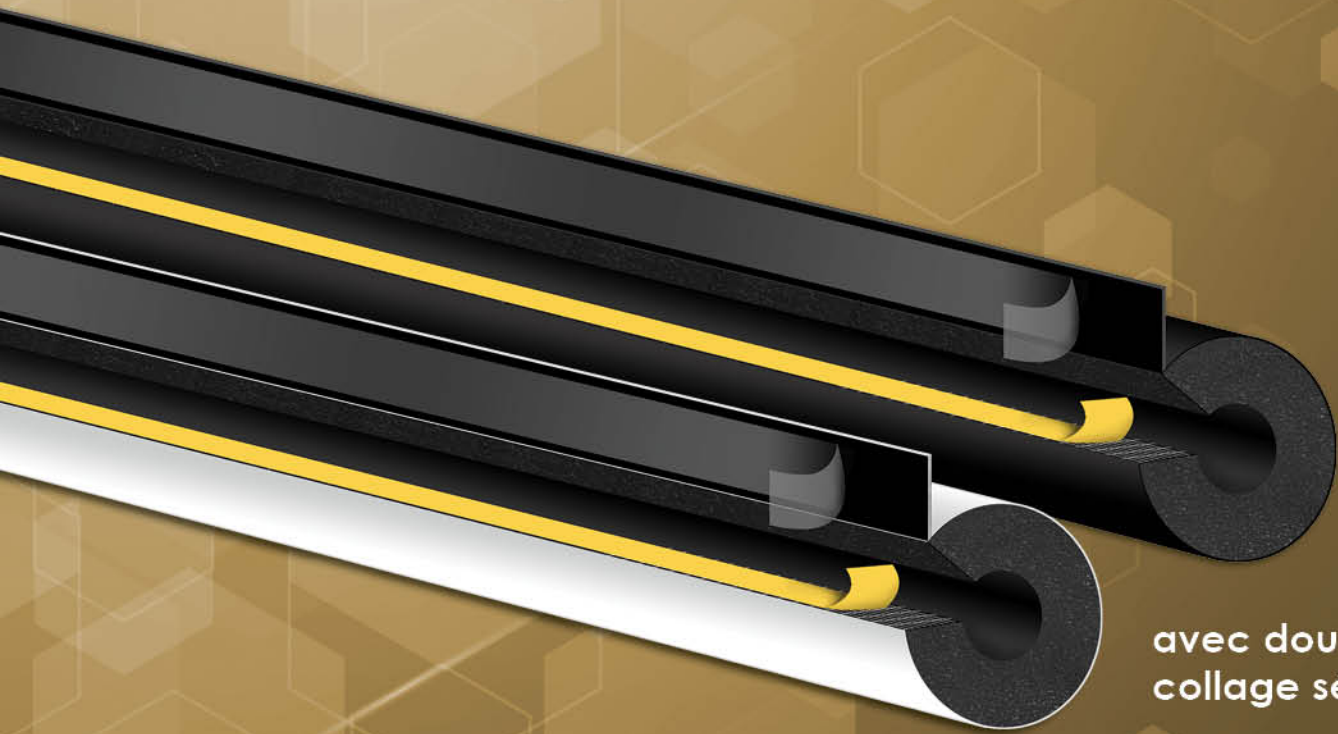


# ISOPIPE<sup>®</sup>

## SLIT & SEAL

Isolant pré-fendu destiné à des installations pré-existantes



avec double  
collage sécurisé



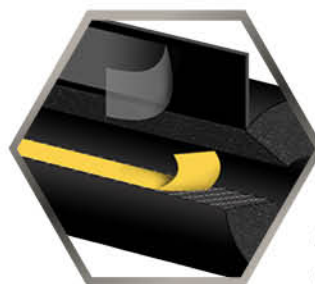
CE

Integrated  
Insulation Systems

[www.isopipe.eu](http://www.isopipe.eu)

# ISOPIPE<sup>®</sup>

## SLIT & SEAL

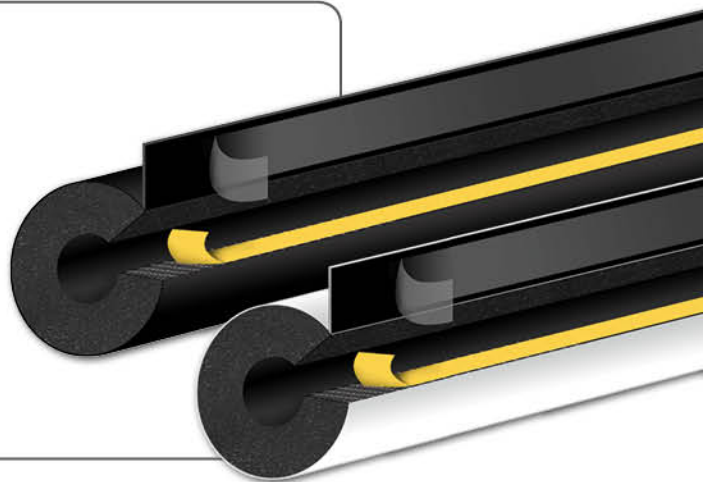


avec double  
collage sécurisé

Isolation en caoutchouc synthétique, pré-fendu dans le sens de la longueur avec ruban auto-adhésif et recouvrement auto-adhésif.

### Avantages de SLIT & SEAL

- ISOPIPE Slit & Seal est doté d'un double collage sécurisé sur la longueur de la fente, avec un ruban adhésif interne résistant et recouvrement auto-adhésif.
- Il est pré-découpé en angle pour offrir une plus grande surface de collage, de meilleures propriétés adhésives et moins de risque de déperdition de chaleur.
- ISOPIPE Slit & Seal réduit considérablement le temps et les coûts d'application et d'installation.
- Il a un aspect attrayant et un fini professionnel.



### Applications

- Tous les systèmes de tuyaux de chauffage et de refroidissement, où une isolation thermique est nécessaire.
- Systèmes de tuyaux pré-existants, où l'isolation ne peut pas être filetée et doit être fendue et fixée autour des tuyaux existants.

**Slit & Seal réduit considérablement le temps et les coûts d'application et d'installation**

Disponible dans l'isolation: ISOPIPE TC (+110°C), ISOPIPE TR (+110°C) ou ISOPIPE HT-HF (+175°C)  
Également disponible en: SOLAR, HP & UV PLUS COVERING

Pour davantage d'informations, consultez les brochures ISOPIPE TC, ISOPIPE TR, ISOPIPE HT-HF & SOLAR COVERING et les Fiches Techniques (TDS).

# ISOPIPE<sup>®</sup> S.A.

**Rebuild the future!**

[www.isopipe.eu](http://www.isopipe.eu)

#### GRÈCE

Siège social:  
Nafpliou & Daskalogianni  
144 52 Metamorfofi Attikis  
T. : +30 210 28 28 603  
F. : +30 210 28 19 210  
E. : export@isopipe.gr

#### Usine:

73ème km Route Nat. Athènes - Lamia  
341 00 Ritsona Halkida  
T. : +30 22620 89 800  
F. : +30 22620 72 006  
E. : export@isopipe.gr

#### ESPAGNE

Barcelone:  
C/ Costa i Deu 71 - 79 (esq. C/ Tamarit)  
08205, Sabadell, Barcelone, Espagne

#### Madrid:

Calle Pedro Duque, 5,  
Polígono Industrial GITESA,  
28.814- Daganzo de Arriba (Madrid),  
Communauté de Madrid

T. : +34 93 879 1195  
F. : +34 93 879 1313  
E. : pedidos@isopipe.es

#### ROYAUME-UNI

Siège social:  
178 Seven Sisters Road  
Londres N7 7PX  
Royaume-Uni

#### Entrepôt:

Airfield Industrial Estate Warboys, Huntingdon  
Cambridgeshire PE28 2SH  
Royaume-Uni

T. : +44 (0) 208 299 9545  
E. : orders@isopipe.eu

Pour connaître toutes les caractéristiques techniques des produits ISOPIPE, consultez le catalogue et le guide d'installation ISOPIPE.