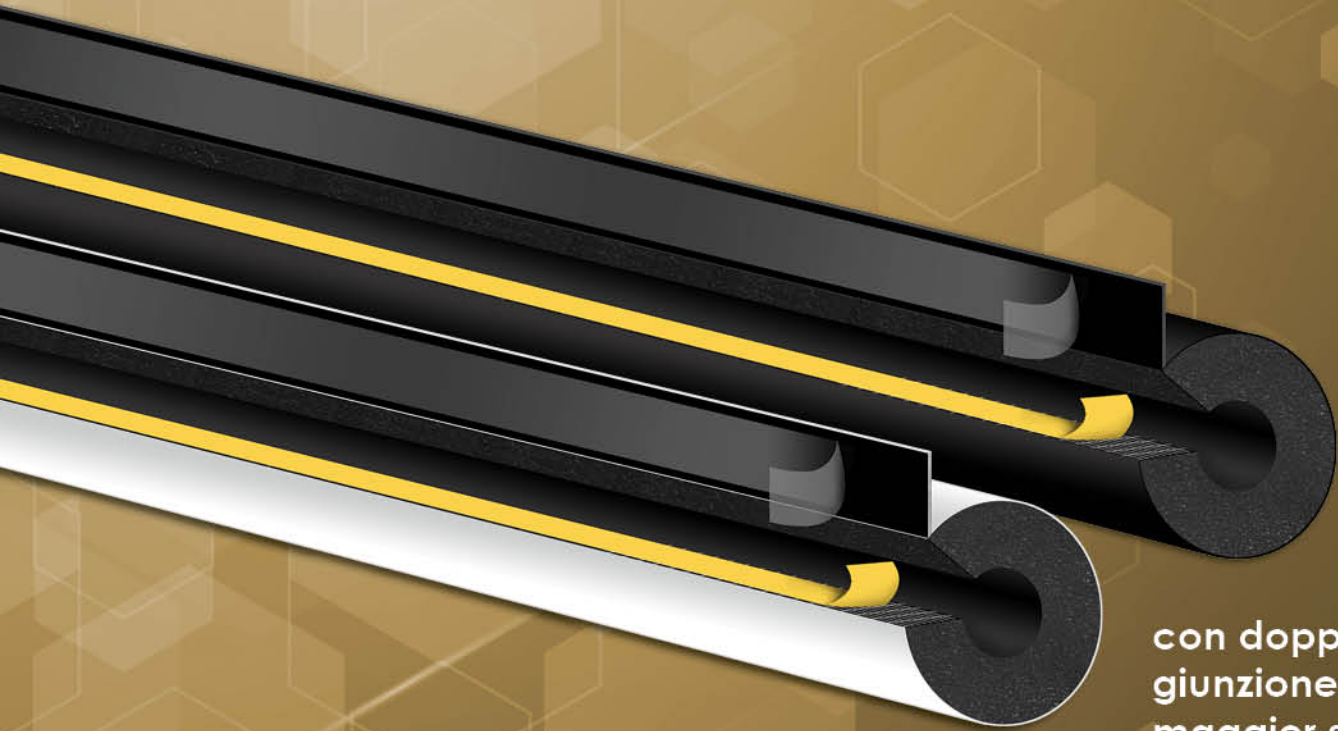


# ISOPIPE<sup>®</sup>

## SLIT & SEAL

Isolamento pre-tagliato per impianti già esistenti



con doppia  
giunzione per  
maggior sicurezza



CE

Sistemi Integrati  
di Isolamento

[www.isopipe.eu](http://www.isopipe.eu)

# ISOPIPE<sup>®</sup>

## SLIT & SEAL

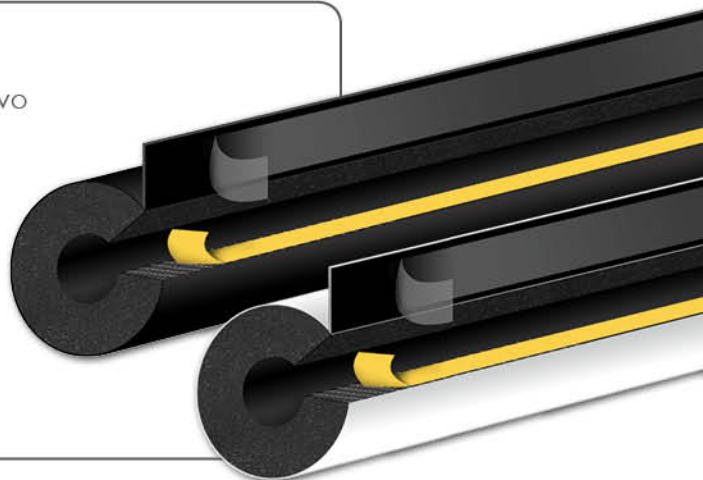


con doppia  
giunzione per  
maggiore sicurezza

Isolamento in gomma sintetica pre-tagliato longitudinalmente con nastro autoadesivo e sovrapposizione autoadesiva.

### Vantaggi di SLIT & SEAL

- ISOPIPE Slit & Seal è dotato di **una doppia giunzione** sulla lunghezza di taglio, con un robusto nastro a rete autoadesivo interno e un nastro autoadesivo sovrapposto.
- Il suo **angolo pre-tagliato** offre una superficie più ampia per la giunzione con migliori proprietà adesive e meno rischi di perdite di calore.
- ISOPIPE Slit & Seal **riduce** significativamente i **tempi** e i **costi di applicazione** e **installazione**.
- Estetica e risultato **professionale**.



### Applicazioni

- **Tutti i sistemi di tubazioni per riscaldamento e raffreddamento**, dove è richiesto isolamento termico.
- **Sistemi di tubazioni già esistenti**, in cui l'isolamento non può essere filettato e deve essere tagliato e fissato attorno ai tubi esistenti.

**Slit & Seal riduce  
significativamente i tempi  
e i costi di applicazione  
e installazione.**

Disponibile per isolamento di: ISOPIPE TC (+110°C), ISOPIPE TR (+110°C) o ISOPIPE HT-HF (+175°C)  
Anche disponibile in: SOLAR, HP & UV PLUS COVERING

Per ulteriori informazioni si prega di consultare gli opuscoli per tubi ISOPIPE TC, ISOPIPE TR, ISOPIPE HT-HF & SOLAR COVERING e la Scheda Tecnica (TDS).

# ISOPIPE<sup>®</sup> S.A.

**Rebuild the future!**

[www.isopipe.eu](http://www.isopipe.eu)

#### GRECIA

##### Sede Centrale:

Nafpliou & Daskalogianni  
144 52 Metamorfofi Attikis  
T.: +30 210 28 28 603  
F.: +30 210 28 19 210  
E.: export@isopipe.gr

##### Stabilimento:

73rd km Nat. Road Athens - Lamia  
341 00 Ritsona Halkida  
T.: +30 22620 89 800  
F.: +30 22620 72 006  
E.: export@isopipe.gr

#### SPAGNA

##### Barcellona:

C/ Costa i Deu 71 - 79 (esq. C/ Tamarit)  
08205, Sabadell, Barcelona, España

##### Madrid:

Calle Pedro Duque, 5,  
Polígono Industrial GITESA,  
28.814- Daganzo de Arriba (Madrid),  
Comunidad de Madrid

T.: +34 93 879 1195  
F.: +34 93 879 1313  
E.: pedidos@isopipe.es

#### REGNO UNITO

##### Sede Centrale:

178 Seven Sisters Road  
London N7 7PX  
United Kingdom

##### Magazzini:

Airfield Industrial Estate Warboys, Huntingdon  
Cambridgeshire PE28 2SH  
United Kingdom

T.: +44 (0) 208 299 9545  
E.: orders@isopipe.eu

Per tutte le specifiche tecniche sui prodotti ISOPIPE, si prega di consultare il Catalogo e la Guida all'Installazione ISOPIPE.