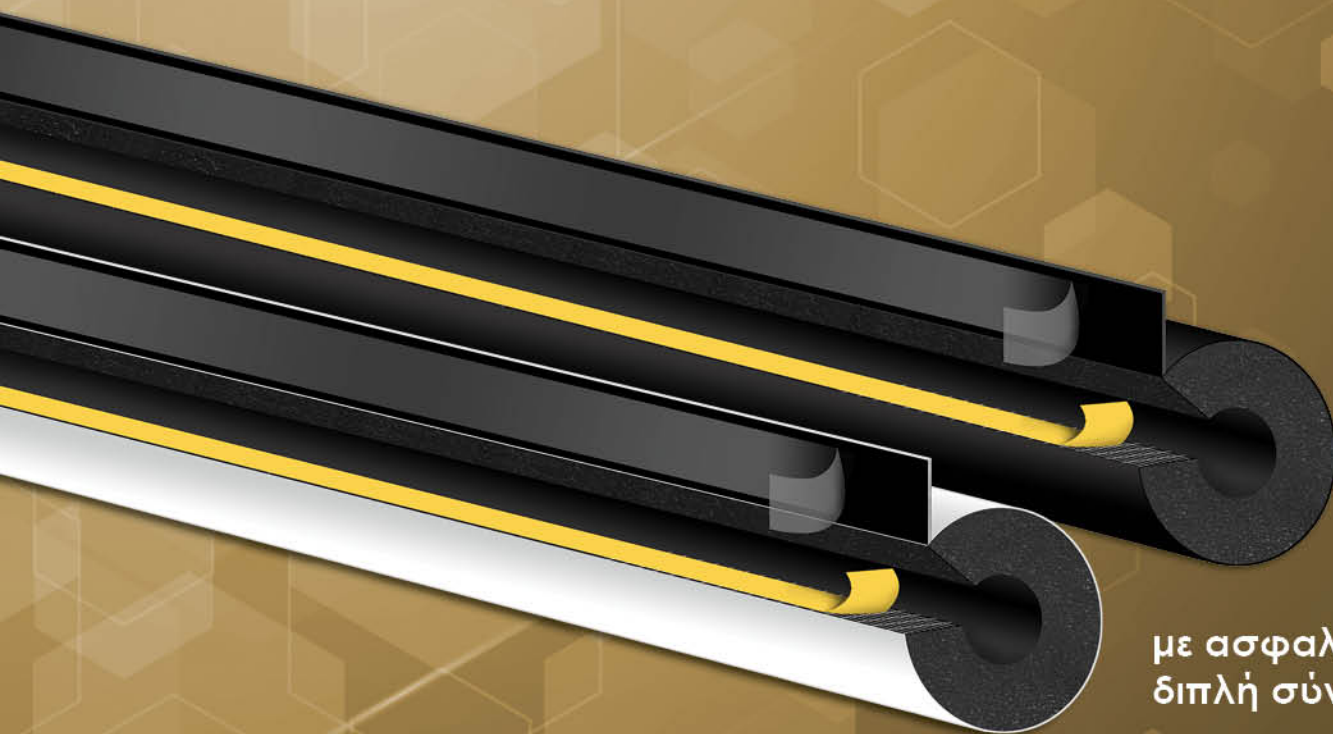


ISOPIPE®

SLIT & SEAL

Προσχισμένος σωλήνας μόνωσης για προϋπάρχουσες εγκαταστάσεις



με ασφαλή
διπλή σύνδεση



CE

Ολοκληρωμένα
Συστήματα Μόνωσης

www.isopipe.eu

ISOPIPE[®]

SLIT & SEAL

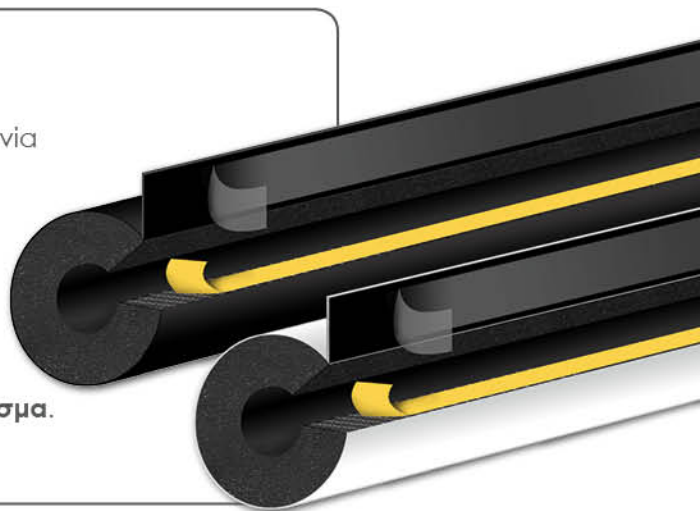


με ασφαλή
διπλή σύνδεση

Ελαστομερής, αφρώδης μόνωση προ-σχισμένη κατά μήκος με αυτοκόλλητη ταινία και αυτοκόλλητη επικάλυψη (overlap).

Πλεονεκτήματα του Slit & Seal

- Το ISOPIPE Slit & Seal προσφέρει **ασφαλή διπλή σύνδεση** του υλικού κατά μήκος της σχισμής, καθώς διαθέτει ισχυρή εσωτερική αυτοκόλλητη ταινία και εξωτερική αυτοκόλλητη ταινία επικάλυψης.
- Είναι **προ-σχισμένο υπό γωνία**, παρέχοντας μεγαλύτερη επιφάνεια συγκόλλησης, καλύτερη πρόσφυση και μειωμένο κίνδυνο απώλειας θερμότητας.
- Το ISOPIPE Slit & Seal μειώνει σημαντικά το **χρόνο** και το **κόστος εφαρμογής** και **εγκατάστασης**.
- Η εμφάνισή του είναι **ελκυστική** και έχει **επαγγελματικό φινιρίσμα**.



Εφαρμογές

- Σε όλες τις εγκαταστάσεις σωληνώσεων θέρμανσης και ψύξης που απαιτείται θερμομόνωση.
- Σε υφιστάμενες εγκαταστάσεις σωληνώσεων, όπου η μόνωση δεν μπορεί να προσαρμοστεί εύκολα, οπότε πρέπει να σχίζεται και να εφαρμόζεται γύρω από τις υπάρχουσες σωληνώσεις.

**Το Slit & Seal μειώνει σημαντικά
το χρόνο και το κόστος
εφαρμογής και εγκατάστασης**

Διατίθεται με μόνωση: ISOPIPE TC (+110°C), ISOPIPE TR (+110°C) ή ISOPIPE HT-HF (+175°C)

Διατίθεται επίσης με επικάλυψη: SOLAR, HP & UV PLUS COVERING

Για περισσότερες πληροφορίες παρακαλώ συμβουλευτείτε τα σχετικά Έντυπα και Τεχνικά φυλλάδια (TDS) των ISOPIPE TC, ISOPIPE TR, ISOPIPE HT-HF & SOLAR COVERING.

ISOPIPE[®] S.A.

Rebuild the future!

www.isopipe.eu

ΕΛΛΑΔΑ

Κεντρικά Γραφεία:

Ναυπλίου & Δασκαλογιάννη
144 52 Μεταμόρφωση Αττικής
T.: +30 210 28 28 603
F.: +30 210 28 19 210
E.: export@isopipe.gr

Εργοστάσιο:

73ο χιλ. Εθν. Οδού Αθήνας - Λαμίας
341 00 Ριτσώνα Χαλκίδα
T.: +30 22620 89 800
F.: +30 22620 72 006
E.: export@isopipe.gr

ΙΣΠΑΝΙΑ

Βαρκελώνη:

C/ Costa i Deu 71 - 79 (esq. C/ Tamarit)
08205, Sabadell, Barcelona, España

Μαδρίτη:

Calle Pedro Duque, 5,
Polígono Industrial GITESA,
28.814- Daganzo de Arriba (Madrid),
Madrid Community

T.: +34 93 879 1195

F.: +34 93 879 1313

E.: pedidos@isopipe.es

ΗΝΩΜΕΝΟ ΒΑΣΙΛΕΙΟ

Κεντρικά Γραφεία:

178 Seven Sisters Road
London N7 7PX
United Kingdom

Αποθήκη:

Airfield Industrial Estate Warboys, Huntingdon
Cambridgeshire PE28 2SH
United Kingdom

T.: +44 (0) 208 299 9545

E.: orders@isopipe.eu

Για πρόσθετες πληροφορίες σχετικά με τις ιδιότητες του προϊόντος ISOPIPE, παρακαλώ δείτε τον Κατάλογο και τον Οδηγό Εγκατάστασης ISOPIPE.