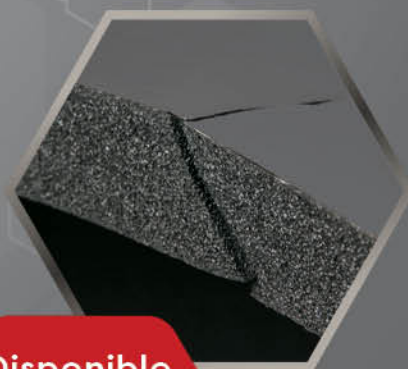


# ISOSYSTEM<sup>®</sup>

Cubre tuberías grandes de cualquier diámetro

Asegura un ajuste correcto y un mejor encaje de los bordes



Disponible  
en tamaños  
personalizados  
a pedido



CE



Sistemas de  
aislamiento integrados

[www.isopipe.es](http://www.isopipe.es)

# ISOSYSTEM®

**¡Innovación!** Una plancha de ancho personalizado para aislar con precisión tuberías grandes de cualquier diámetro, cortada en ángulo para asegurar un ajuste adecuado y una mejor unión de los bordes.

Los diseñados extremos cortados en ángulo garantizan un cierre correcto y firme. Más fácil de cerrar firmemente las planchas grandes y gruesas.

Disponible en tamaños personalizados a pedido



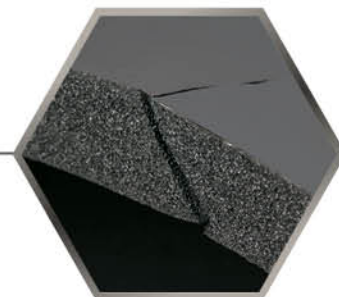
## Ventajas de ISOSYSTEM

- Gran ahorro de tiempo debido a las planchas pre cortadas según el diámetro de tubería o conducto a aislar. No hay necesidad de calcular, medir o cortar hojas.
- Elimina el desperdicio y el desecho, común en el uso de hojas o rollos de base única.
- **Se asegura la mejor aplicación** de montaje gracias a un ajuste perfecto conseguido por el diseño de corte en ángulo en los extremos. Esto asegura una unión longitudinal sobre la tubería a aislar con una menor tensión superficial en este eje posibilitando mayor área de superficie adhesiva.
- Aspecto innovador, atractivo y profesional.
- Fácil de manipular, transportar y almacenar gracias a la caja de cartón de 1 metro y fácil de transportar.
- Disponible en espesores de: 13, 19, 25, 32, 40 mm y diámetros desde 114 mm hasta el que necesita nuestro cliente, previa consulta a nuestro departamento técnico.



## Aplicaciones

- **Aislamiento de tubería de gran diámetro.**
- Todas las aplicaciones de tuberías de Calefacción y Refrigeración donde se requiere aislamiento térmico.



Disponible en aislamiento de: ISOPIPE TC (+110°C) o ISOPIPE HT-HF (+150°C)  
Disponible en: SOLAR, HP, UV PLUS & HEAVY DUTY COVERINGS

También disponible con Autoadhesivo

**Los diseñados extremos cortados en ángulo garantizan un cierre correcto y firme**

Para más información consulte los folletos de ISOPIPE TC, ISOPIPE HT-HF & ISOPIPE COVERINGS (SOLAR, HP, UV PLUS & HEAVY DUTY) y la Hoja de datos técnicos (HDT).

# ISOPIPE® S.A.

**Rebuild the future!**

[www.isopipe.es](http://www.isopipe.es)

### GRECIA

Oficina:  
Nafpliou & Daskalogianni  
144 52 Metamorfosi Attikis  
T.: +30 210 28 28 603  
F.: +30 210 28 19 210  
E.: export@isopipe.gr

### Planta:

73rd km Nat. Road Athens - Lamia  
341 00 Ritsona Halkida  
T.: +30 22620 89 800  
F.: +30 22620 72 006  
E.: export@isopipe.gr

### ESPAÑA

Barcelona:  
C/ Costa i Deu 71 - 79 (esq. C/ Tamarit)  
08205, Sabadell, Barcelona, España

### Madrid:

Calle Pedro Duque, 5,  
Polígono Industrial GITESA,  
28.814- Daganzo de Arriba (Madrid),  
Comunidad de Madrid

T.: +34 93 879 1195  
F.: +34 93 879 1313  
E.: pedidos@isopipe.es

### REINO UNIDO

Oficina:  
178 Seven Sisters Road  
Londres N7 7PX  
Reino Unido

### Almacén:

Airfield Industrial Estate Warboys, Huntingdon  
Cambridgeshire PE28 2SH  
Reino Unido

T.: +44 (0) 208 299 9545  
E.: orders@isopipe.eu

Para consultar todas las especificaciones técnicas de los productos ISOPIPE, consulte el catálogo y la guía de instalación de ISOPIPE.