

# ISOSOL

PRE-INSULATED PIPES

La soluzione all'avanguardia per risparmiare tempo e denaro

RISPARMIO D'ENERGIA  
oltre  
**60%**



CE



Sistemi Integrati  
di isolamento

[www.isopipe.eu](http://www.isopipe.eu)

## ISOSOL rende più facile la vita!

L'alta qualità e l'ampia gamma dei nostri tubi nudi in combinazione con l'esperienza della ISOPIPE S.A. in schiuma elastomerica a celle chiuse in gomma sintetica, offrono un prodotto ergonomico e altamente funzionale, i **tubi pre-isolati ISOSOL**.



Con o senza cavo

### Vantaggi dell'ISOSOL

- Leggero, resistente e flessibile.
- Facile da trasportare e installare per qualsiasi applicazione industriale o domestica.
- Soddisfa tutti gli standard di edilizia sostenibile.
- E' contrassegnato a intervalli da un metro per consentire al tecnico di tagliare la quantità esatta di materiale necessario.
- Aiuta ogni professionista a risparmiare tempo durante l'installazione.
- Facilita l'installazione perchè non necessita di misurazione, taglio, giunzione e adesione.
- Disponibile in isolante **ISOPIPE TC (+110°C)** o **ISOPIPE HT-HF (+175°C)** e la nostra **Copertura protettiva SOLARE di Colore Bianco**.

### Applicazioni

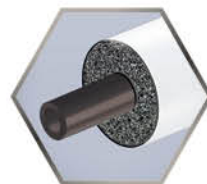
**TC HT-HF**  
**SOLAR\***



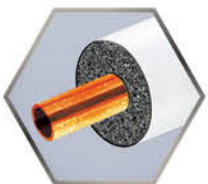
**INOX**  
DN 12 - DN 25



**PERT-AL-PERT**  
16 mm - 26 mm



**PE**  
15 mm - 22 mm



**Rame**  
1/4" - 3/4"  
6 mm - 22 mm



### Vasta gama di applicazioni



Riscaldamento



Idraulica



Aria  
Condizionata



Raffreddamento



Energia  
Solare



Vapore

\* La copertura SOLARE è disponibile in Colore Bianco.

Per ulteriori informazioni si prega di consultare le Brochures ISOPIPE TC, ISOPIPE HT-HF & SOLAR COVERING.



**ORA**  
pre-isoliamo  
ogni tipo di tubo  
che vuoi!

**RISPARMIO D'ENERGIA**

oltre

**60%**



Copre i regolamenti  
europei e internazionali

**Ora disponibile in  
ISOSOL TWIN!**

ISOSOL TWIN è ora disponibile con un nuovo design per facilità e velocità di applicazione.

Il collegamento dei tubi viene eseguito con una speciale pellicola protettiva, che consente una facile separazione nella lunghezza desiderata.

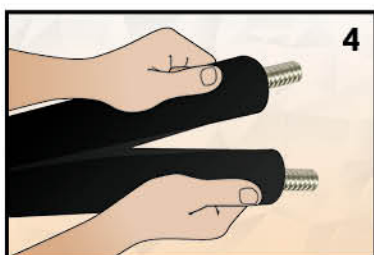
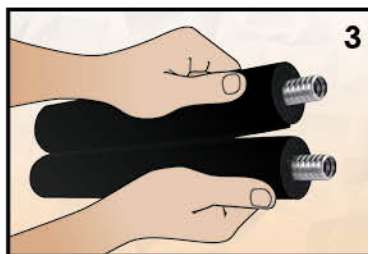
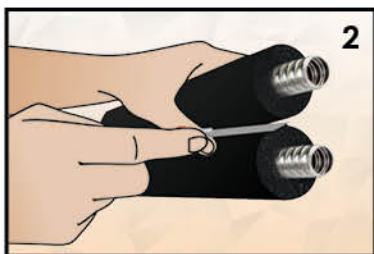
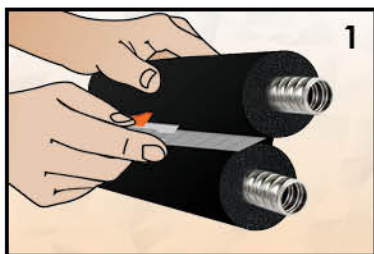
### Vantaggi dell'ISOSOL TWIN

- Isolamento elastomerico ad alta temperatura fornito in due tubi collegati.
- **Veloce e facile collegamento/ installazione.**
- **Specificatamente ideato per ridurre perdite di calore**, con un'elevatissima resistenza ai prodotti chimici e agli agenti atmosferici.
- Disponibile con isolamento **ISOPIPE TC (+110°C)** o **ISOPIPE HT-HF (+175°C)** e la nostra **Copertura protettiva SOLARE di Colore Nero**.



Con o senza cavo

## Istruzioni per ISOSOL TWIN INOX



**1-2.** Con un piccolo coltello, tagliare la parte più sottile, esattamente al centro della pellicola, tra i tubi, approssimativamente 2 cm (vedi fig. 1 e 2).

**3-4.** Con le mani dividere i tubi fino alla lunghezza desiderata (vedi fig. 3 e 4).

Al punto del taglio, all'inizio o alla fine della bobina, inserire un nastro, per evitare che il tubo si divida.

## App Facile da Usare per Tablet & Dispositivi Mobili

ISOPIPE Insulation Calculator è stato sviluppato per offrire misurazioni esatte per l'isolamento Certificato, ISOPIPE TC (NBR) e ISOPIPE HT-HF (EPDM).

Attraverso i Calcoli del Programma l'utente riceve molti consigli, ed ha anche la scelta tecnico-economica per il risparmio energetico.

### Punti salienti del calcolatore dell'isolamento ISOPIPE:

- ✓ L'app funziona **Offline**, va online quando invia il file formato PDF
- ✓ **Salva il Calcolo** dentro il Programma
- ✓ Più di **2000** Calcoli si possono memorizzare e visualizzare in qualsiasi momento
- ✓ **Invia il Calcolo** a qualsiasi indirizzo **Email** in formato PDF
- ✓ **Invia Molti Calcoli Salvati** in un **Singolo file PDF**
- ✓ **Tradotto in 8 lingue**
- ✓ **Scarica gratuitamente** dall'Apple Store & Google Play Store

# ISOPIPE® Insulation Calculator



## Profilo dell'Azienda

ISOPIPE S.A. è un'azienda leader nel settore dell'isolamento e del riscaldamento. Gli impianti industriali sono uno dei tre al mondo specializzati nella produzione verticale di isolanti elastomerici.

ISOPIPE S.A. è stata fondata nel 1997. Nel 2008 la società ha completato un grande investimento acquisendo il know-how della TORRENT, leader nel mercato greco per le caldaie in ghisa. Nel 2009, la società si è ampliata con la sua controllata Iberica sl a Barcellona, in Spagna.

L'azienda ISOPIPE S.A. si trova a 73 km a nord di Atene, con una superficie coperta di 60.000 m<sup>2</sup> e edifici di 30.000 m<sup>2</sup>.

Il nostro sistema di qualità è dotato di certificazione EN ISO 9001:2015, mentre il nostro programma di produzione, nonché la qualità e le proprietà di tutti i nostri prodotti ISOPIPE, sono conformi alla norma EN 14304. Si prega di guardare il nostro video per maggiori informazioni.



# ISOPIPE® S.A.

**Rebuild the future!**

[www.isopipe.eu](http://www.isopipe.eu)

### GRECIA

#### Sede Centrale:

Nafpliou & Daskalogianni  
144 52 Metamorfofi Attikis  
T.: +30 210 28 28 603  
F.: +30 210 28 19 210  
E.: export@isopipe.gr

#### Stabilimento:

73rd km Nat. Road Athens - Lamia  
341 00 Ritsona Halkida  
T.: +30 22620 89 800  
F.: +30 22620 72 006  
E.: export@isopipe.gr

### SPAGNA

#### Barcellona:

C/ Costa i Deu 71 - 79 (esq. C/ Tamarit)  
08205, Sabadell, Barcelona, España

#### Madrid:

Calle Pedro Duque, 5,  
Polígono Industrial GITESA,  
28.814- Daganzo de Arriba (Madrid),  
Comunidad de Madrid

T.: +34 93 879 1195  
F.: +34 93 879 1313  
E.: pedidos@isopipe.es

### REGNO UNITO

#### Sede Centrale:

178 Seven Sisters Road  
London N7 7PX  
United Kingdom

#### Magazzini:

Airfield Industrial Estate Warboys, Huntingdon  
Cambridgeshire PE28 2SH  
United Kingdom

T.: +44 (0) 208 299 9545  
E.: orders@isopipe.eu