

ISOSOL

PRE-INSULATED PIPES

Sparen Sie Zeit! Sparen Sie Geld!

ENERGIE EINSPARUNG
über
60%



CE



Integrierte
Isoliersysteme

www.isopipe.eu

ISOSOL macht das Leben einfacher!

ISOSOL vorisolierte Rohre kombinieren die hohe Qualität der Isoliersysteme in Verbindung mit unserem Know-how in Bezug auf den geschlossenzelligen synthetischen Gummielastomerschaum, um ein ergonomisches und hoch funktionales Produkt anzubieten.



Mit oder ohne Kabel

ISOSOL Vorteile

- Leicht, widerstandsfähig und flexibel.
- Einfach zu transportieren und zu installieren, einfach und schnell für jede industrielle oder häusliche Anwendung, ohne sich Gedanken über Beschichtungen und Hindernisse machen zu müssen.
- Erfüllt die Standards für nachhaltiges Bauen.
- Es ist in Meter-Intervallen markiert, so dass Sie exakt die benötigte Materialmenge abschneiden und verwenden können.
- Es spart jedem Fachmann Zeit und ermöglicht so die schnellste Verlegung.
- Es erleichtert die Installation, da es nicht nötig ist das Produkt abzumessen, abzuschneiden, zu verbinden und zu kleben.
- Erhältlich in **SOLAR Schutz** Farbbeschichtungen in **Weiß** mit **ISOPIPE TC (+110°C)** oder **ISOPIPE HT-HF (+175°C)** Isolierungen.

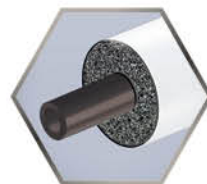
Anwendungen



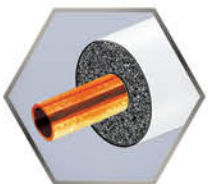
INOX
DN 12 - DN 25



PERT-AL-PERT
16 mm - 26 mm



PE
15 mm - 22 mm



Kupfer
1/4" - 3/4"
6 mm - 22 mm



Eine breite Palette von Anwendungen



Heizungen



Sanitäranlagen



Klimaanlagen



Kühlung



Solarenergie



Dampf

* SOLAR Schutz erhältlich in Weiß.

Weitere Informationen finden Sie in den Broschüren zu ISOPIPE TC, ISOPIPE HT-HF & SOLAR COVERING.

JETZT
isolieren wir
jegliches
Rohr, das Sie
möchten!

ENERGIE EINSPARUNG

über

60%



Nach den European & International Regelungen

**Jetzt verfügbar in
ISOSOL TWIN!**

ISOSOL TWIN ist jetzt in einem neuen Design erhältlich, das eine schnelle, einfache und problemlose Installation ermöglicht. Die Verbindung der Röhre erfolgt mit einer speziellen Schutzfolie, die eine leichte Trennung in der gewünschten Länge ermöglicht.

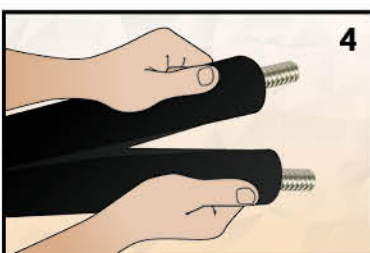
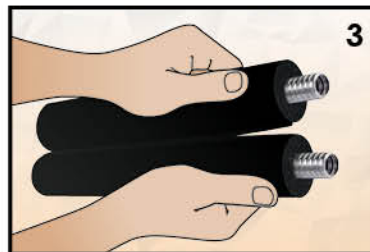
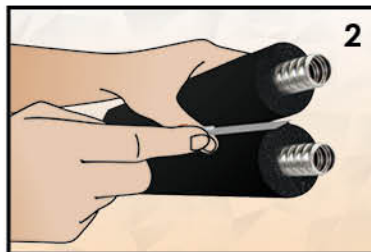
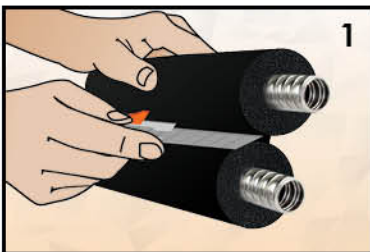
ISOSOL TWIN Vorteile

- Doppelte Hochtemperatur-Elastomerisolierung.
- Schneller und einfacher Anschluß/Installation.
- Speziell entwickelt, um den Wärmeverlust zu minimieren, gewährleistet Beständigkeit gegenüber Chemikalien und Witterungseinflüssen.
- Erhältlich in **SOLAR Schutz** Farbbeschichtungen in **Schwarz**, mit **ISOPIPE TC (+110°C)** oder **ISOPIPE HT-HF (+175°C)** Isolierungen.



Mit oder ohne Kabel

Anleitungen für ISOSOL TWIN INOX



1-2. Schneiden Sie mit einem kleinen Messer den dünneren Teil genau in der Mitte der Folie zwischen den Röhrcchen ab, ca. 2 cm (Sehen Sie Bilder 1 und 2).

3-4. Teilen Sie die Röhren mit Ihren Händen auf die gewünschte Länge (Sehen Sie Bilder 1 und 2).

Am Punkt, an dem wir ein Ende entweder am Anfang oder am Ende der Spule anbringen müssen, sollte ein Klebeband eingeführt werden, um zu verhindern, dass sich die Röhre löst.

ISOPIPE® Insulation Calculator

Neue benutzerfreundliche App für Tablets & mobile Geräte

Der **ISOPIPE Insulation Calculator** wurde entwickelt, um genaue Messungen für zertifizierte Isolierungen zu liefern, **ISOPIPE TC** (NBR) und **ISOPIPE HT-HF** (EPDM).

Durch die Berechnungen des Programms erhalten Sie viele Empfehlungen zur Energieeinsparung.

Highlights des **ISOPIPE Insulation Calculator**:

- ✓ Die App **funktioniert offline**,
(Online verwenden beim Versenden der PDF-Datei)
- ✓ Die **Berechnung** kann innerhalb des Programms abgespeichert werden
- ✓ Mehr als **2000** Berechnungen können jederzeit gespeichert und angezeigt werden
- ✓ **Versenden Sie** die Berechnung im PDF-Format an jegliche **E-Mail-Adresse**
- ✓ **Versenden Sie** mehrere gespeicherte Berechnungen in einer **einzigem PDF-Datei**



Firmenprofil

Die ISOPIPE S.A. ist führend auf dem Gebiet der Isolierungen und Heizungen. Die Industrieeinheit des Unternehmens ist weltweit eine von dreien, die sich auf die vertikale Produktion von Elastomerisierungen spezialisiert haben.

ISOPIPE S.A. wurde 1997 gegründet. Im Jahr 2008 tätigte das Unternehmen eine große Investition durch den Erhalt des Produktions-Know-hows von TORRENT, dem griechischen Marktführer für gusseiserne Heizkessel. Im Jahr 2009 expandierte das Unternehmen mit der Gründung der Tochtergesellschaft Iberica sl in Barcelona, Spanien.

Das Werk der ISOPIPE S.A. befindet sich 73 km nördlich von Athen mit einer überdachten Fläche von 60.000 m² und einem Gebäude von 30.000 m².

Unser Qualitätssystem ist mit ISO 9001:2015 zertifiziert und unser Produktionsprogramm, die Qualität und Eigenschaften unserer Dämmprodukte, ISOPIPE, basieren auf die Norm EN 14304. Bitte sehen Sie sich unser Video für mehr Informationen an.



ISOPIPE® S.A.

Rebuild the future!

www.isopipe.eu

GRIECHENLAND

Hauptsitz:
Nafpliou & Daskalogianni
144 52 Metamorfofi Attika
T.: +30 210 28 28 603
F.: +30 210 28 19 210
E.: export@isopipe.gr

Produktionsanlage:

73. km Nationalstraße Athen - Lamia
341 00 Ritsona Halkida
T.: +30 22620 89 800
F.: +30 22620 72 006
E.: export@isopipe.gr

SPANIEN

Barcelona:
C/ Costa i Deu 71 - 79 (esq. C/ Tamarit)
08205, Sabadell, Barcelona, Spanien

Madrid:

Calle Pedro Duque, 5,
Polígono Industrial GITESA,
28.814- Daganzo de Arriba (Madrid),
Madrid Community

T.: +34 93 879 1195
F.: +34 93 879 1313
E.: pedidos@isopipe.es

GROßBRITANNIEN

Hauptsitz:
178 Seven Sisters Straße
London N7 7PX
Großbritannien

Lagerhaus:

Airfield Industrial Estate Warboys, Huntingdon
Cambridgeshire PE28 2SH
Großbritannien

T.: +44 (0) 208 299 9545
E.: orders@isopipe.eu