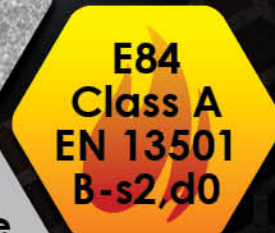
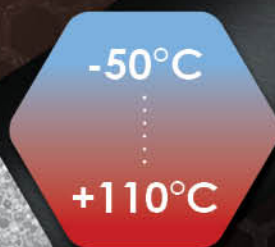


# ISOPIPE<sup>®</sup> TC

Εύκαμπτη Ελαστομερής, Αφρώδης Μόνωση (FEF)

Εξοικονομώντας ενέργεια για ένα καλύτερο πλανήτη



Ολοκληρωμένα  
Συστήματα Μόνωσης

# Το ISOPIPE TC παρέχει μακροχρόνια και αξιόπιστη θερμική απόδοση

98.5%  
Κλειστών  
Κυψελών

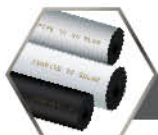
Nitrile  
Butadiene  
Rubber  
NBR

## Περιγραφή & Χαρακτηριστικά

Το ISOPIPE TC, είναι μία εύκαμπτη, ελαστομερής, αφρώδης μόνωση NBR με σημαντικά υψηλό ποσοστό 98,5% κλειστών κυψελών.

- ✓ Χάρη στη δομή κλειστών κυψελών, το ISOPIPE TC διαθέτει **εξαιρετικές μονωτικές ιδιότητες**, λόγω της θερμικής του αγωγιμότητας.
- ✓ Το ISOPIPE TC έχει **εξαιρετική θερμική απόδοση** και **αντοχή στα συμπυκνώματα** χάρη στο υψηλό ποσοστό, 98,5%, κλειστών κυψελών που διαθέτει.
- ✓ Τα προϊόντα ISOPIPE TC έχουν κατασκευαστεί με **σεβασμό προς το περιβάλλον και την ανθρώπινη υγεία**.
- ✓ Το ISOPIPE TC είναι **πιστοποιημένο** για την Αντιμικροβιακή και Αντιμυκητιασική του Προστασία σύμφωνα με τις πιστοποιήσεις ASTM E2180 και ASTM G21.
- ✓ Ως προϊόν βασισμένο στο NBR, η μόνωση ISOPIPE TC είναι **ανθεκτική σε λάδια και γράσα**.
- ✓ Το ISOPIPE TC διατίθεται σε μεγάλη ποικιλία μεγεθών και μορφών για εύκολη εφαρμογή.
- ✓ **Σύντομος χρόνος παράδοσης χάρη στην ευελιξία παραγωγής της ISOPIPE S.A.**
- ✓ Η εξαιρετική απόδοση του προϊόντος ISOPIPE TC είναι εγγυημένη, μέσω **συνεχών ελέγχων και εργοστασιακών δοκιμών**.

## Γκάμα Προϊόντων



### Σωλήνες

- Διατίθενται σε πάχος σωλήνων από: 6, 9, 13, 19, 25, 32, 40, 50 mm και σε διαμέτρους έως 139 mm.
- Μήκος σωλήνων 2 μέτρα κι 1 μέτρου.
- Διαθέσιμο σε: **ISOPIPE TC, ISOPIPE COVERINGS: SOLAR, SOLAR SG, UV PLUS & HEAVY DUTY (HD)**



### Slit & Seal

- Προσχησμένοι σωλήνες με αυτοκόλλητη ταινία και αυτοκόλλητη επικάλυψη (overlap). Μειώνει σημαντικά το χρόνο εφαρμογής και εγκατάστασης και τις σχετικές δαπάνες. Ιδανικό για ήδη εγκατεστημένα συστήματα σωληνώσεων.
- Διατίθεται σε πάχος σωλήνων από: 9, 13, 19, 25, 32, 40 mm και σε διαμέτρους έως 114 mm.
- Μήκος σωλήνων 2 μέτρα κι 1 μέτρου.
- Διαθέσιμο σε: **ISOPIPE TC, ISOPIPE COVERINGS: SOLAR & UV PLUS**



### Ρολλά

- Διατίθεται σε πάχος από: 6, 10, 13, 19, 25, 32, 40, 50 mm.
- Διατίθεται σε πλάτος: 1,00 m και μήκος έως 30 μέτρα.
- Διαθέσιμο σε: **ISOROLLS TC, ISOROLLS COVERINGS: SOLAR, UV PLUS & HEAVY DUTY (HD) (με ή χωρίς αυτοκόλλητο)**
- Τα ISOROLLS είναι επίσης διαθέσιμα σε μορφή Φύλλων. Οι διαστάσεις των ISOSHEETS είναι 1 x 1 σε πλάτος 1.20 m ή/και 1.50 m κατόπιν παραγγελίας.



### System

- Ένα φύλλο προσαρμοσμένου πλάτους για την κάλυψη μεγάλων σωλήνων οποιασδήποτε διαμέτρου, **κομμένο σε γωνία** για την εξασφάλιση σωστής εφαρμογής και καλύτερης συγκόλλησης των άκρων.
- Διατίθεται σε πάχος από: 13, 19, 25, 32, 40 mm και σε διαμέτρους από 114 mm έως τη διάμετρο που επιθυμείτε.
- Συσκευασμένο σε μήκος 1 μέτρου.
- Διαθέσιμο σε: **ISOSYSTEM TC, ISOSYSTEM COVERINGS: SOLAR & UV PLUS**



### Coil

- Είναι πολύ πρακτικό για εγκαταστάτες και τεχνικούς. Δεν έχει φύρα, καθώς κόβετε μόνο το απαραίτητο μήκος και αποθηκεύετε το υπόλοιπο. Απαιτεί ελάχιστη χρήση κόλλας, ενώ ταυτόχρονα το εργατικό κόστος είναι πολύ μειωμένο.
- Διατίθεται σε πάχος από: 6, 9, 13 mm και σε διαμέτρους έως 28 mm, τυλιγμένα σε συνεχές μήκος έως 76 μέτρα.
- Διατίθεται σε κιβώτια 2 διαστάσεων, στην ίδια τιμή και με χάρακα μέτρησης σε κάθε κιβώτιο.
- Διαθέσιμο σε: **ISOCOIL TC**

Για περισσότερες πληροφορίες παρακαλώ συμβουλευτείτε το σχετικό έντυπο των ISOPIPE COVERINGS: SOLAR, UV PLUS & HEAVY DUTY.



# Χαρακτηριστικά Προϊόντος

**Υλικό:** Ελαστομερές μόνωση κλειστών κυψελών από συνθετικό καουτσούκ.

**Ανοχές Θερμοκρασίας**  
Εκτεταμένη εμβέλεια (-50°C έως +110°C) που επιτρέπει μικρές διακυμάνσεις πάνω από τα όρια.

**Συμπεριφορά στη Φωτιά**  
Ιδανική επιλογή για οικιακούς χώρους και δημόσια κτίρια, καθώς δεν παράγει φλεγόμενα σωματίδια και δεν επιτρέπει την εξάπλωση της φωτιάς (E84 Class A, EN 13501, B - s2, d0)

**Ιδανική Εφαρμογή**  
Με υποδειγματικές ανοχές, εξασφαλίζει ιδανική εφαρμογή και περισσότερη εξοικονόμηση σε εγκαταστάσεις ψύξης και θέρμανσης.

**Αντιμικροβιακή Προστασία**  
Η προηγμένη του σύνθεση αποτρέπει το σχηματισμό βακτηριδίων και μυκήτων (πιστοποίηση ASTM E 2180 και ASTM G21).

**Διαπερατότητα**  
Μεγάλη αντίσταση στην εισροή των υδρατμών, διασφαλίζοντας τη μακροπρόθεσμη απόδοση και αποτελεσματικότητα της μόνωσης ( $\mu \geq 7000$ ).

**Θερμική Αγωγιμότητα**  
Το υψηλής ποιότητας ελαστομερές υλικό κλειστών κυψελών, σχεδιάστηκε για να μειώνει σημαντικά τις θερμικές απώλειες.  
 $\lambda = 0.031\text{W/mK}$  στους  $-20^\circ\text{C}$   
 $\lambda = 0.033\text{W/mK}$  στους  $0^\circ\text{C}$   
 $\lambda = 0.035\text{W/mK}$  στους  $+20^\circ\text{C}$   
 $\lambda = 0.036\text{W/mK}$  στους  $+30^\circ\text{C}$

**Πυκνότητα**  
Παράγεται με βέλτιστη πυκνότητα για αποτελεσματική μείωση των θερμικών απωλειών.  
 $60 \text{ kg/m}^3, \pm 10 \text{ kg/m}^3$

**Ελαστικότητα**  
Εξαιρετική ελαστικότητα και αντοχή για γρήγορη εφαρμογή και αποτελεσματική μόνωση.

## Εφαρμογές



Θέρμανση



Υδρευση



Κλιματισμός



Ψύξη



Ηλιακή Ενέργεια

## Νέα Εύχρηστη Εφαρμογή για Tablet & Κινητά

Το **Πρόγραμμα Υπολογισμού της ISOPIPE** (ISOPIPE Insulation Calculator) έχει δημιουργηθεί για να προσφέρει στον επαγγελματία, μετρήσεις εξαιρετικής ακρίβειας για την Πιστοποιημένη Μόνωση από **NBR** και **EPDM**.

Μέσω των μετρήσεων του προγράμματος λαμβάνετε πολλές προτάσεις για εξοικονόμηση ενέργειας.

### Πλεονεκτήματα του **ISOPIPE Insulation Calculator**:

- ✓ Η εφαρμογή λειτουργεί **εκτός Σύνδεσης**, (Εντός Σύνδεσης για αποστολή email)
- ✓ **Αποθήκευση μέτρησης** εντός του προγράμματος
- ✓ Περισσότερες από **2000** δικές σας Αποθηκευμένες Μετρήσεις διαθέσιμες κάθε στιγμή
- ✓ **Αποστολή Μέτρησης** με Email σε μορφή PDF
- ✓ **Αποστολή πολλαπλών Μετρήσεων σε ένα PDF Αρχείο**

# ISOPIPE® Insulation Calculator



## Εταιρικό Προφίλ

Η ISOPIPE S.A. κατέχει ηγετική θέση στον τομέα της μόνωσης και θέρμανσης. Μια από τις ελάχιστες εταιρίες παγκοσμίως σε κάθετη παραγωγή συνθετικού διογκωμένου ελαστομερούς μονωτικού υλικού με δομή κλειστών κυψελών.

Η ISOPIPE S.A. ιδρύθηκε το 1997. Το 2008 η εταιρία απορρόφησε την πλήρη τεχνολογία και αξιοποίησε το πιο έμπειρο και εξειδικευμένο προσωπικό, της πρωτοπόρου Ελληνικής εταιρίας παραγωγής χυτοσιδήρων λεβήτων TORRENT. Το 2009 ιδρύθηκε η θυγατρική εταιρία Iberica sl στη Βαρκελώνη της Ισπανίας.

Το εργοστάσιο της ISOPIPE S.A. βρίσκεται 73 χιλιόμετρο βόρεια της Αθήνας, σε συνολική έκταση 60.000 m<sup>2</sup> με στεγασμένο χώρο 30.000 m<sup>2</sup>.

Το σύστημα ποιότητάς μας είναι πιστοποιημένο σύμφωνα με ISO 9001:2015. Η παραγωγή και ο έλεγχος ιδιοτήτων των προϊόντων ISOPIPE υπερκαλύπτει τις διεθνείς προδιαγραφές σύμφωνα με EN 14304. Για πρόσθετες πληροφορίες σχετικά με την παραγωγή της μόνωσης δείτε το σχετικό βίντεο.



# ISOPIPE® S.A.

**Rebuild the future!**

[www.isopipe.eu](http://www.isopipe.eu)

### ΕΛΛΑΔΑ

#### Κεντρικά Γραφεία:

Ναυπλίου & Δασκαλογιάννη  
144 52 Μεταμόρφωση Αττικής  
Τ.: +30 210 28 28 603  
Φ.: +30 210 28 19 210  
Ε.: [export@isopipe.gr](mailto:export@isopipe.gr)

### Εργοστάσιο:

73ο χιλ. Εθν. Οδού Αθήνας - Λαμίας  
341 00 Ριτσώνα Χαλκίδα  
Τ.: +30 22620 89 800  
Φ.: +30 22620 72 006  
Ε.: [export@isopipe.gr](mailto:export@isopipe.gr)

### ΙΣΠΑΝΙΑ

#### Βαρκελώνη:

C/ Costa i Deu 71 - 79 (esq. C/ Tamarit)  
08205, Sabadell, Barcelona, España

#### Μαδρίτη:

Calle Pedro Duque, 5,  
Polígono Industrial GITESA,  
28.814- Daganzo de Arriba (Madrid),  
Madrid Community

Τ.: +34 93 879 1195  
Φ.: +34 93 879 1313  
Ε.: [pedidos@isopipe.es](mailto:pedidos@isopipe.es)

### ΗΝΩΜΕΝΟ ΒΑΣΙΛΕΙΟ

#### Κεντρικά Γραφεία:

178 Seven Sisters Road  
London N7 7PX  
United Kingdom

#### Αποθήκη:

Airfield Industrial Estate Warboys, Huntingdon  
Cambridgeshire PE28 2SH  
United Kingdom

Τ.: +44 (0) 208 299 9545  
Ε.: [orders@isopipe.eu](mailto:orders@isopipe.eu)