

# ISOPIPE<sup>®</sup>

## HT-HF

Isolamento in Schiuma Elastomerica Flessibile (FEF)

Risparmiare Energia per salvare il Pianeta!



ISOPIPE HT-HF

ISOPIPE HT-HF

-50°C

+175°C

EN 13501  
Class E

Etilene  
Propilene  
Diene  
Monomero  
EPDM

$\mu$   
 $\geq 4,000$

CE

Sistemi Integrati  
di Isolamento

[www.isopipe.eu](http://www.isopipe.eu)

# ISOPIPE HT-HF è una soluzione ambientale senza alogeni per applicazioni ad alta temperatura



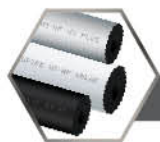
Etilene  
Propilene  
Diene  
Monomero  
EPDM

## Descrizione & Vantaggi

ISOPIPE HT-HF a base di EPDM, senza alogeni, è una schiuma elastomerica, a celle chiuse in gomma sintetica per temperature fino a +175°C.

- ✓ ISOPIPE HT-HF non contiene ritardanti di fiamma alogenati.
- ✓ ISOPIPE HT-HF non contiene CFC e HCFC e ha un potenziale di riduzione dell'ozono pari a zero.
- ✓ ISOPIPE HT-HF ha un'eccellente conduttività termica.
- ✓ ISOPIPE HT-HF funziona bene e dura a lungo senza inquinare l'ambiente.
- ✓ ISOPIPE HT-HF è altamente versatile, poiché può essere applicato con buoni risultati in molti impianti.
- ✓ Le eccezionali prestazioni del materiale ISOPIPE HT-HF sono garantite da continui controlli e collaudi in fabbrica.

## Gamma di Prodotti



### Tubi

- Disponibili in spessori da: 9, 13, 19, 25 mm e diametri fino a 88 mm.
- Lunghezza standard dei tubi 2 metri e 1 metro.
- Disponibili in: ISOPIPE HT-HF, ISOPIPE HT-HF COVERINGS: SOLAR, UV PLUS & HEAVY DUTY (HD)



### Rotoli

- Disponibili in spessori da: 10, 13, 19, 25 mm.
- Disponibili in larghezza da 1.00 m e lunghezza fino a 20 metri.
- Disponibili in: ISOROLLS HT-HF, ISOROLLS HT-HF COVERINGS: SOLAR, UV PLUS & HEAVY DUTY (HD) (con o senza autoadesivo)
- ISOROLLS sono disponibili anche nella forma di Fogli. Le dimensioni dei ISOSHEETS sono da 1 x 1 in larghezza da 1.20 m e/o 1.50 su richiesta.



### Sistema

- Foglio di larghezza su misura per coprire accuratamente tubi di grandi dimensioni di qualsiasi diametro, tagliati all'angolo per garantire vestibilità e migliore giunzione alle estremità.
- Disponibili in spessore da: 13, 19, 25 mm e diametri da 114 mm fino al diametro desiderato.
- Confezioni da 1 metro di lunghezza.
- Disponibile in: ISOSYSTEM HT-HF, ISOSYSTEM HT-HF COVERINGS: SOLAR & UV PLUS



### Taglia & Sigilla (Slit & Seal)

- Tubo pre-tagliato con nastro autoadesivo e sovrapposizione autoadesiva. Riduce notevolmente i tempi di applicazione e installazione nonché i costi della manodopera. E' la soluzione perfetta per installazioni già esistenti.
- Disponibili in spessore da: 9, 13, 19, 25 mm e diametro di tubo fino a 88 mm.
- La lunghezza standard dei tubi è di 2 metri e 1 metro.
- Disponibili in: ISOPIPE HT-HF & SOLAR COVERING

## Caratteristiche del Prodotto

**Materiale:** Schiuma elastomerica a celle chiuse in gomma sintetica.

### Range di Temperature

Ampio Range (-50°C a +150°C) che consente brevi picchi oltre i limiti, senza guasti (+175°C).



### Prestazioni al fuoco

Ideale per edifici residenziali e pubblici in quanto non si propagano le fiamme o le particelle ardenti (EN 13501 Class E).



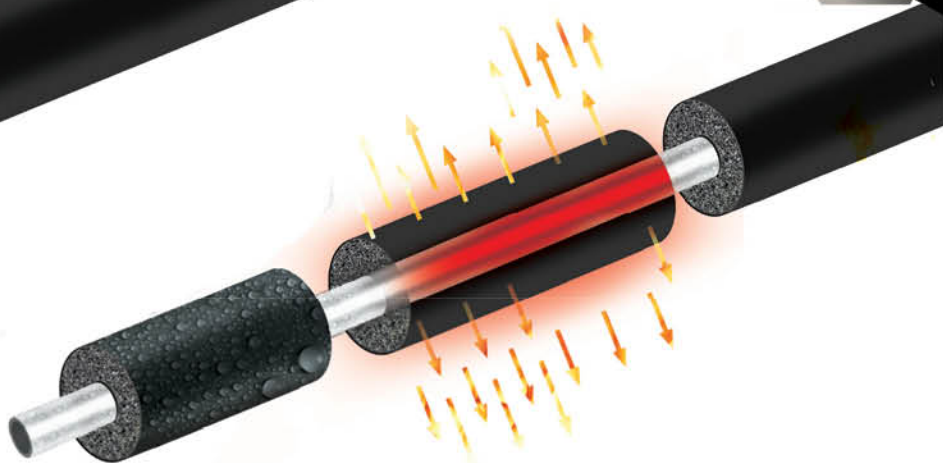
### Potenziale di riduzione dell'ozono pari a zero

Non rilascia CFC o alogeni nell'atmosfera in caso d'incendio.



### Vestibilità

Con ottime tolleranze, assicura una vestibilità garantendo maggior risparmio per la refrigerazione, il raffreddamento e il riscaldamento.



### Permeabilità

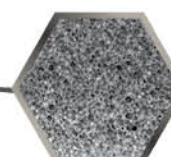
Altissima resistenza alla diffusione di vapore acqueo, per garantire prestazioni di lunga durata ed efficacia dell'isolamento. ( $\mu \geq 4000$ )



### Conducibilità Termica

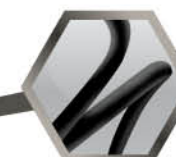
Materiale elastomerico a celle chiuse, di qualità superiore, ideato per ridurre le perdite termiche.

$\lambda = 0,040\text{W/mK}$  a +0°C  
 $\lambda = 0,045\text{W/mK}$  a +40°C



### Densità

Prodotto con densità ottimale per un'effettiva riduzione delle perdite termiche  
 70 kgr/m<sup>3</sup>,  $\pm 10$  kgr/m<sup>3</sup>



### Flessibilità

Elasticità eccezionale e durata per risparmiare tempo e per l'isolamento efficace, sia per applicazioni a bassa temperatura che per applicazioni ad alta temperatura che eccedono +150°C e, temporaneamente, fino a +175°C.

## Vasta Gamma di Applicazioni



Riscaldamento



Idraulica



Aria Condizionata



Raffreddamento



Energia Solare



Vapore

## App Facile da Usare per Tablet & Dispositivi Mobili

ISOPIPE Insulation Calculator è stato sviluppato per offrire misurazioni esatte per l'isolamento Certificato, ISOPIPE TC (NBR) e ISOPIPE HT-HF (EPDM).

Attraverso i Calcoli del Programma l'utente riceve molti consigli, ed ha anche la scelta tecnico-economica per il risparmio energetico.

### Punti salienti del calcolatore dell'isolamento ISOPIPE:

- ✓ L'app funziona **Offline**, va online quando invia il file formato PDF
- ✓ **Salva il Calcolo** dentro il Programma
- ✓ Più di **2000** Calcoli si possono memorizzare e visualizzare in qualsiasi momento
- ✓ **Invia il Calcolo** a qualsiasi indirizzo **Email** in formato PDF
- ✓ **Invia Molti Calcoli Salvati** in un **Singolo file PDF**
- ✓ **Tradotto in 8 lingue**
- ✓ **Scarica gratuitamente** dall'Apple Store & Google Play Store

# ISOPIPE® Insulation Calculator

**FREE DOWNLOAD**

Material: HT

Environment: [dropdown]

Line Temperature °C: -20

Ambient Temperature °C: 20

Humidity %: 75

Pipe Outer Diameter (mm): [dropdown]



Insulation Thickness (mm): [dropdown]

Calculate

Clear

The calculation is based on Copper Pipe and Wall Thickness of 1 mm.

Calculator Calculations Products 3i Company



GET IT ON Google Play

Download on the App Store

## Profilo dell'Azienda

ISOPIPE S.A. è un'azienda leader nel settore dell'isolamento e del riscaldamento. Gli impianti industriali sono uno dei tre al mondo specializzati nella produzione verticale di isolanti elastomerici.

ISOPIPE S.A. è stata fondata nel 1997. Nel 2008 la società ha completato un grande investimento acquisendo il know-how della TORRENT, leader nel mercato greco per le caldaie in ghisa. Nel 2009, la società si è ampliata con la sua controllata Iberica sl a Barcellona, in Spagna.

L'azienda ISOPIPE S.A. si trova a 73 km a nord di Atene, con una superficie coperta di 60.000 m<sup>2</sup> e edifici di 30.000 m<sup>2</sup>.

Il nostro sistema di qualità è dotato di certificazione EN ISO 9001:2015, mentre il nostro programma di produzione, nonché la qualità e le proprietà di tutti i nostri prodotti ISOPIPE, sono conformi alla norma EN 14304. Si prega di guardare il nostro video per maggiori informazioni.



# ISOPIPE® S.A.

**Rebuild the future!**

[www.isopipe.eu](http://www.isopipe.eu)

#### GRECIA

##### Sede Centrale:

Nafpliou & Daskalogianni  
144 52 Metamorfofi Attikis  
T.: +30 210 28 28 603  
F.: +30 210 28 19 210  
E.: export@isopipe.gr

##### Stabilimento:

73rd km Nat. Road Athens - Lamia  
341 00 Ritsona Halkida  
T.: +30 22620 89 800  
F.: +30 22620 72 006  
E.: export@isopipe.gr

#### SPAGNA

##### Barcellona:

C/ Costa i Deu 71 - 79 (esq. C/ Tamarit)  
08205, Sabadell, Barcelona, España

##### Madrid:

Calle Pedro Duque, 5,  
Polígono Industrial GITESA,  
28.814- Daganzo de Arriba (Madrid),  
Comunidad de Madrid

T.: +34 93 879 1195  
F.: +34 93 879 1313  
E.: pedidos@isopipe.es

#### REGNO UNITO

##### Sede Centrale:

178 Seven Sisters Road  
London N7 7PX  
United Kingdom

##### Magazzini:

Airfield Industrial Estate Warboys, Huntingdon  
Cambridgeshire PE28 2SH  
United Kingdom

T.: +44 (0) 208 299 9545  
E.: orders@isopipe.eu