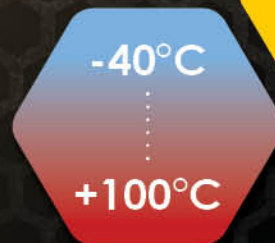


ISOPIPE[®] COVERINGS

Η Επανάσταση στην Προστασία της μόνωσης!



Ολοκληρωμένα
Συστήματα Μόνωσης

www.isopipe.eu

SOLAR



Η επικάλυψη SOLAR διαθέτει μια ειδική μεμβράνη εξωτερικής προστασίας, η οποία προσφέρει αντίσταση στην υπεριώδη ακτινοβολία και σε ατμοσφαιρικούς παράγοντες.

Διαθέσιμο σε Γκρι (Silver), Μαύρο & Λευκό Χρώμα.

Πλεονεκτήματα & Ιδιότητες

- Μεγάλη αντοχή και ανθεκτικότητα στις καιρικές συνθήκες και την ηλιακή ακτινοβολία.
- Ανθεκτικό σε λάδια και γράσο.
- Αντοχή του προστατευτικού φιλμ σε υψηλές θερμοκρασίες έως +80°C.
- Το φιλμ της **επικάλυψης SOLAR** σε χρώμα Silver περιέχει μικροποσότητα αλουμινίου.
- Δεν χρειάζεται κάλυψη με ταινία, χρώμα ή άλλο υλικό και καθαρίζεται εύκολα με ένα πανί.
- Ελκυστική εμφάνιση και επαγγελματικό φινίρισμα.

Διαπερατότητα: Αυξημένη αντίσταση στην εισροή υδρατμών (μ).

Επικάλυψη SOLAR: Δεν εμφανίζει αισθητικά ελαττώματα στην επιφάνειά της ακόμα και μετά από παρατεταμένη έκθεση στον ήλιο.

Ελαστικότητα: Υψηλή απόδοση με διάρκεια στο χρόνο.

Ανοχές Θερμοκρασίας: -40°C έως +80°C

Εκτιμώμενη Διάρκεια Ζωής: +5 έτη

Εγγύηση: 3 χρόνια



SOLAR SG

Διατίθεται και επικάλυψη SOLAR SG (σαγρέ). Για περισσότερες πληροφορίες παρακαλώ συμβουλευτείτε το τεχνικό φυλλάδιο SOLAR SG COVERING.

Οι επικαλύψεις διατίθενται με μόνωση: ISOPIPE TC (+110°C) ή ISOPIPE HT-HF (+175°C)

SOLAR TWIN



Το SOLAR TWIN είναι ένα νέο πρακτικό προϊόν που προσφέρει γρήγορη και εύκολη εγκατάσταση.

Η σύνδεση των προμονωμένων σωλήνων, γίνεται μέσω μιας λεπτής προστατευτικής μεμβράνης, η οποία επιτρέπει τον εύκολο διαχωρισμό τους στο επιθυμητό μήκος.

Πλεονεκτήματα & Ιδιότητες

- Διπλοί Προμονωμένοι σωλήνες με μόνωση ύψλης αντοχής.
- Γρήγορη και εύκολη εγκατάσταση.
- Ειδικά σχεδιασμένο έτσι ώστε να ελαχιστοποιείται η απώλεια θερμότητας, διασφαλίζοντας παράλληλα την αντοχή του υλικού σε χημικά και ατμοσφαιρικούς παράγοντες.
- Ιδανική λύση για σύνδεση συλλεκτών με boiler σε ηλιακές εγκαταστάσεις φυσικής και βεβιασμένης κυκλοφορίας. Το ενσωματωμένο καλώδιο παρέχει τη δυνατότητα εύκολης και ασφαλούς σύνδεσης των θερμοστατών με τα εκάστοτε boiler.

Διαπερατότητα: Αυξημένη αντίσταση στην εισροή υδρατμών (μ).

Επικάλυψη SOLAR: Δεν εμφανίζει αισθητικά ελαττώματα στην επιφάνειά της ακόμα και μετά από παρατεταμένη έκθεση στον ήλιο.

Ελαστικότητα: Υψηλή απόδοση με διάρκεια στο χρόνο.

Ανοχές Θερμοκρασίας: -40°C έως +80°C

Εκτιμώμενη Διάρκεια Ζωής: +5 έτη

Εγγύηση: 3 χρόνια



Εφαρμογές



Σωλήνες



Slit & Seal



System



Φύλλα



Ρολλά



Θέρμανση



Υδρευση



Κλιματισμός



Ψύξη



Ηλιακή Ενέργεια



Ατμός

Για περισσότερες πληροφορίες παρακαλώ συμβουλευτείτε τα φυλλάδια των ISOPIPE TC, ISOPIPE HT-HF & ISOSOL Pre insulated Pipes.

UV PLUS



Η επικάλυψη **UV PLUS** διαθέτει μία εξωτερική επικάλυψη αλουμινίου, η οποία αποτελείται από τρία επιπλέον στρώματα, **Πολυεστέρα, Αλουμίνιο και Πολυαιθυλένιο**, προσφέροντας υψηλή αντοχή έναντι στην υπεριώδη ακτινοβολία και σε άλλους ατμοσφαιρικούς παράγοντες.

Πλεονεκτήματα & Ιδιότητες

- Μεγάλη αντοχή στην υπεριώδη ακτινοβολία .
- Η επικάλυψη UV PLUS μειώνει τον κίνδυνο διάβρωσης της μόνωσης.
- Σε περίπτωση φωτιάς, η φλόγα δεν εξαπλώνεται μέσω της προστασίας.
- Ιδανικό για γρήγορη και εύκολη εγκατάσταση χωρίς τη χρήση ειδικού εξοπλισμού.
- Ανθεκτικό σε χημικά και λάδια.
- Δεν χρειάζεται κάλυψη με ταινία, χρώμα ή άλλο υλικό.
- Εύκολο στη χρήση και συντήρησή του. Καθαρίζεται μ' ένα απλό πανί.
- Γυαλιστερό εξωτερικό κάλυμμα.

Πάχος: 99 μm

Βάρος: 125 g/m²

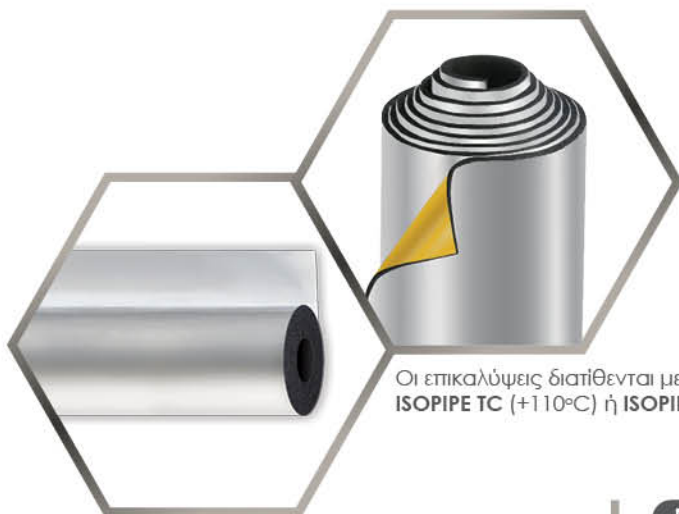
Διαπερατότητα: Αυξάνει την αντίσταση στην εισροή των υδρατμών (μ) πάνω από 100%.

Ελαστικότητα: Συνεχής υψηλή απόδοση με διάρκεια στο χρόνο.

Ανοχές Θερμοκρασίας: -40°C έως +100°C

Εκτιμώμενη Διάρκεια Ζωής: +10 έτη

Εγγύηση: 5 χρόνια



Οι επικαλύψεις διατίθενται με μόνωση:
ISOPIPE TC (+110°C) ή **ISOPIPE HT-HF (+175°C)**

HEAVY DUTY



Η επικάλυψη **HEAVY DUTY (HD)** είναι μία ενισχυμένη προστατευτική επικάλυψη αλουμινίου που προσφέρει προστασία κατά των μηχανικών καταπονήσεων, και της διάβρωσης των σωλήνων. Η **βαρέως τύπου επικάλυψη HEAVY DUTY (HD)** αποτελείται από τρία στρώματα, Πολυεστέρα, Αλουμίνιο και PVC για την επιβράδυνση της φωτιάς (FR).

Πλεονεκτήματα & Ιδιότητες

- Προσφέρει μεγάλη προστασία έναντι της υπεριώδους ηλιακής ακτινοβολίας.
- Μειώνει τον κίνδυνο διάβρωσης της μόνωσης.
- Σε περίπτωση φωτιάς, επιβραδύνει την εξαπλώση της φλόγας (FR).
- Λειτουργεί ως άριστο εμπόδιο για τους υδρατμούς.
- Η εξωτερική επικάλυψη HEAVY DUTY προστατεύει από γρατζουνιές, γδαρσίματα και μηχανικές καταπονήσεις του υλικού.
- Ιδανικό για γρήγορη και εύκολη εγκατάσταση χωρίς τη χρήση ειδικού εξοπλισμού.
- Εύκολο στη χρήση και συντήρησή του. Καθαρίζεται μ' ένα απλό πανί.
- Γυαλιστερή εμφάνιση.

Πάχος: 230 μm

Βάρος: 340 g/m²

Διαπερατότητα: Αυξάνει την αντίσταση στην εισροή των υδρατμών (μ) πάνω από 10 φορές.

Ελαστικότητα: Συνεχής υψηλή απόδοση με διάρκεια στο χρόνο.

Ανοχές Θερμοκρασίας: -25°C έως +75°C

Εκτιμώμενη διάρκεια ζωής : +15 χρόνια

Εγγύηση: 7 χρόνια

Αντοχή στη Διάτρηση: Πολύ μεγάλη αντοχή στη διάτρηση και τη φθορά. Δεν εξαπλώνει την φωτιά.

Ø 0,8 mm = 23 N

Ø 2.0 mm = 87 N

Εφαρμογές



Σωλήνες



Slit & Seal



System



Φύλλα



Ρολλά



Θέρμανση



Ύδρευση



Κλιματισμός



Ψύξη



Ηλιακή Ενέργεια



Ατμός

ACCESSORIES

ISOTAPE - Μονωτική Ταινία με Αυτοκόλλητο



- Εξαιρετικά αποτελεσματική και ισχυρή μονωτική ταινία, κατάλληλη για δύσκολα σημεία ή κενά μεταξύ μονώσεων.
- Εύκολη και γρήγορη τοποθέτηση.
- Δομή κλειστών κυψελών με αντιμικροβιακή προστασία.
- Ανθεκτική στην υγρασία και τη μούχλα.
- Διαθέσιμο σε μήκος 10 m, 15 m & 30 m και σε πλάτος 50 mm.

ISOTAPE - Self adhesive, SOLAR Polymer



- Δυνατή και ανθεκτική ταινία, κατάλληλη για προστασία και ένωση των μονώσεων.
- Ανθεκτική στην ηλιακή ακτινοβολία χάρη στην προστασία UV.
- Γρήγορη και εύκολη τοποθέτηση λόγω του μεγάλου πλάτους της.
- Αυξημένη διάρκεια ζωής.
- Διαθέσιμο σε Γκρι, Μαύρο και Λευκό χρώμα.
- Διαθέσιμο σε μήκος 10 m, 25 m & 33 m και πλάτος 50 mm.

ISOGLUE



- Πλήρως συμβατή κόλλα για τη μόνωση ISOPIPE.
- Επίτευξη δυνατής και ομοιογενούς συγκόλλησης.
- Η κόλλα ISOGLUE HT 150 είναι ελεύθερη Τολουουλίου (toluene free).
- Η κόλλα ISOGLUE είναι διαθέσιμη σε: 250ml, 500ml & 1000ml.

Για περισσότερες τεχνικές πληροφορίες για τα Accessories ISOPIPE παρακαλώ ζητήστε μας τα σχετικά τεχνικά φυλλάδια.
Για πρόσθετες πληροφορίες σχετικά με τις ιδιότητες του προϊόντος ISOPIPE, παρακαλώ δείτε τον Κατάλογο και τον Οδηγό Εγκατάστασης ISOPIPE.

ISOCOVER - Κάλυμμα με Αυτοκόλλητο



- Εξαιρετικά αποτελεσματικό και ισχυρό συγκολλητικό κάλυμμα πλάτους 1 μέτρου και μήκους 10m και 25m.
- Ιδανικό για μικρούς ή περιορισμένους χώρους εργασίας και για ήδη εγκατεστημένα δίκτυα σωλήνων, όπου η μόνωση δεν μπορεί να εφαρμοστεί και πρέπει να τοποθετηθεί γύρω από τις υπάρχουσες σωληνώσεις.
- Διαθέσιμο σε UV PLUS και HEAVY DUTY (HD).

Σύστημα Προστασίας Επικάλυψης Μόνωσης



- Κατασκευασμένα από πολυμερή μεμβράνη και PVC, γαλβανισμένο ατσάλι, αλουμίνιο και ανοξείδωτο ατσάλι.
- Κατάλληλα για βιομηχανικούς χώρους
- Γρήγορη και εύκολη εγκατάσταση
- Μεγαλύτερη αντοχή στις μηχανικές καταπονήσεις
- Μεγάλη διάρκεια ζωής
- Διαθέσιμα σε χρώμα Αλουμινίου, Γκρι, Μαύρο και Λευκό

ISOCLAMPS



- Επιτρέπει τη συστολή και διαστολή των σωλήνων.
- Προφυλάσσει από την πιθανότητα ηλεκτρόλυσης μεταξύ του σωλήνα και του στηρίγματος.
- Δημιουργεί θερμομόνωση στα σημεία συγκράτησης.
- Παραδίδεται με ή χωρίς μεταλλικά στηρίγματα.

ISOPIPE® s.a.

Rebuild the future! www.isopipe.eu

ΕΛΛΑΔΑ
Κεντρικά Γραφεία: Ναυπλίου & Δασκαλογιάννη
144 52 Μεταμόρφωση Αττικής
Τ.: +30 210 28 28 603 | Φ.: +30 210 28 19 210
Εργοστάσιο: 73ο χιλ. Εθν. Οδού Αθήνας -
Λαμίας, 341 00 Ριτσώνα Χαλκίδα
Τ.: +30 22620 89 800 | Φ.: +30 22620 72 006
E.: export@isopipe.gr

ΙΣΠΑΝΙΑ
Βαρκελώνη: C/ Costa i Deu 71 - 79 (esq. C/
Tamarit), 08205, Sabadell, Barcelona, España
Μαδρίτη: Calle Pedro Duque, 5, Polígono
Industrial GITESA, 28.814- Daganzo de Arriba
(Madrid), Madrid Community
Τ.: +34 93 879 1195 | Φ.: +34 93 879 1313
E.: pedidos@isopipe.es

ΗΝΩΜΕΝΟ ΒΑΣΙΛΕΙΟ
Κεντρικά Γραφεία: 178 Seven Sisters Road,
London N7 7PX, United Kingdom
Αποθήκη: Airfield Industrial Estate Warboys,
Huntingdon
Cambridgeshire PE28 2SH, United Kingdom
Τ.: +44 (0) 208 299 9545
E.: orders@isopipe.eu