

# ISOSOL

PRE-INSULATED PIPES

Η σύγχρονη πρόταση για εξοικονόμηση χρόνου και χρήματος

ΕΞΟΙΚΟΝΟΜΗΣΗ  
ΕΝΕΡΓΕΙΑΣ ΠΑΝΩ ΑΠΟ  
**60%**



CE

Ολοκληρωμένα  
Συστήματα Μόνωσης

[www.isopipe.eu](http://www.isopipe.eu)

## ISOSOL: Καινοτόμο & πρακτικό, εγγυάται άριστο αισθητικό και λειτουργικό αποτέλεσμα

**ISOSOL Προ-Μονωμένοι Σωλήνες:** Η ευρεία γκάμα σωλήνων σε συνδυασμό με την τεχνογνωσία που διαθέτουμε στην παραγωγή ελαστομερούς μόνωσης ISOPIPE, συνθέτουν ένα εργονομικό και εξαιρετικά εύχρηστο προϊόν σύμφωνα με τη μέθοδο push-in αντί για cut-in.

### Πλεονεκτήματα του ISOSOL

- Ελαφρύ, ανθεκτικό και εύκαμπτο.
- Εύκολο στη μεταφορά και την εγκατάσταση, σε οποιαδήποτε βιομηχανική ή οικιακή εφαρμογή.
- Φέρει ένδειξη ανά μέτρο, επιτρέποντας στον εγκαταστάτη να κόψει και να χρησιμοποιήσει το εκάστοτε μήκος που απαιτεί η εγκατάσταση.
- Προσφέρει άνετη και γρήγορη τοποθέτηση, καθώς δεν απαιτείται η ένωση του προϊόντος με κόλλα.
- Διατίθεται με μόνωση **ISOPIPE TC** (+110°C) ή **ISOPIPE HT-HF** (+175°C) και επικάλυψη **SOLAR** σε Λευκό χρώμα.

Διατίθεται με ή χωρίς καλώδιο

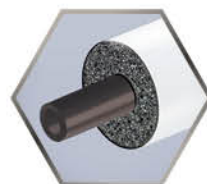
Προμονωμένοι Σωλήνες με: **ISOPIPE<sup>®</sup> TC** & **ISOPIPE<sup>®</sup> HT-HF**  
**SOLAR** **SOLAR**



**INOX**  
DN 12 - DN 25



**PERT-AL-PERT**  
16 mm - 26 mm



**Πολυαιθυλενίου (PE)**  
15 mm - 22 mm



Κατάλληλο για ένα ευρύ φάσμα εφαρμογών



Θέρμανση



Υδρευση



Κλιματισμός



Ψύξη



Ηλιακή  
Ενέργεια



Ατμός

**ΤΩΡΑ**  
προ-μονώνουμε  
οποιοδήποτε  
είδος σωλήνα,  
μας ζητήσετε!

**ΕΞΟΙΚΟΝΟΜΗΣΗ  
ΕΝΕΡΓΕΙΑΣ ΠΑΝΩ ΑΠΟ**

**60%**

**CE** Πληροί όλες τις Ευρωπαϊκές  
προδιαγραφές και τον ΚΕΝΑΚ

## Τώρα διαθέσιμο και σε ISOSOL TWIN!

Το **ISOSOL TWIN** είναι ένα νέο πρακτικό προϊόν που προσφέρει γρήγορη και εύκολη εγκατάσταση. Η σύνδεση των προμονωμένων σωλήνων, γίνεται μέσω μιας λεπτής προστατευτικής μεμβράνης, η οποία επιτρέπει τον εύκολο διαχωρισμό τους στο επιθυμητό μήκος.

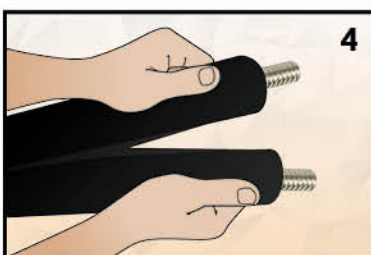
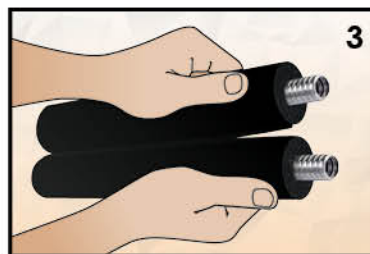
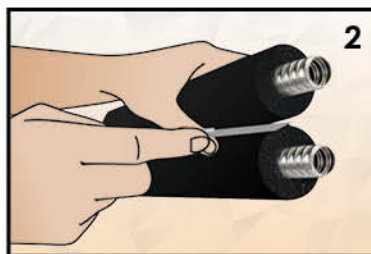
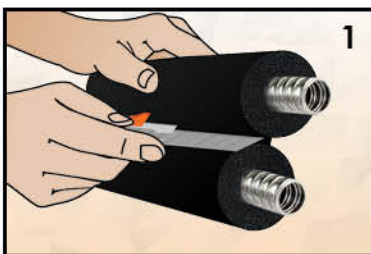
### Πλεονεκτήματα του ISOSOL TWIN

- Διπλοί Προμονωμένοι σωλήνες με μόνωση υψηλής αντοχής.
- Γρήγορη και εύκολη εγκατάσταση.
- Ειδικά σχεδιασμένο έτσι ώστε να ελαχιστοποιείται η απώλεια θερμότητας, διασφαλίζοντας παράλληλα την αντοχή του υλικού σε χημικά και ατμοσφαιρικούς παράγοντες.
- Ιδανική λύση για σύνδεση συλλεκτών με boiler σε ηλιακές εγκαταστάσεις φυσικής και βεβιασμένης κυκλοφορίας. Το ενσωματωμένο καλώδιο παρέχει τη δυνατότητα εύκολης και ασφαλούς σύνδεσης των θερμοστατών με τα εκάστοτε boiler.
- Διατίθεται με μόνωση **ISOPIPE TC** (+110°C) ή **ISOPIPE HT-HF** (+175°C) και επικάλυψη **SOLAR** σε Μαύρο χρώμα.



Διατίθεται με ή χωρίς καλώδιο

## Οδηγίες χρήσης του ISOSOL TWIN INOX



**1-2.** Χρησιμοποιώντας ένα μικρό μαχαίρι, κόψτε το λεπτότερο μέρος, ακριβώς στη μέση του φιλμ, ανάμεσα στους σωλήνες, περίπου 2 cm (δείτε εικόνες 1 και 2).

**3-4.** Με τα χέρια σας χωρίστε τους σωλήνες μέχρι το επιθυμητό μήκος (δείτε εικόνες 3 και 4).

Στο σημείο που επιθυμείτε να σταματήσει ο διαχωρισμός των σωλήνων, στην αρχή ή στο τέλος της μπομπίνας, θα πρέπει να τοποθετηθεί ταινία έτσι ώστε να αποφευχθεί ο διαχωρισμός των σωλήνων σε όλο το μήκος τους.

## Νέα Εύχρηστη Εφαρμογή για Tablet & Κινητά

Το **Πρόγραμμα Υπολογισμού της ISOPIPE** (ISOPIPE Insulation Calculator) έχει δημιουργηθεί για να προσφέρει στον επαγγελματία, μετρήσεις εξαιρετικής ακρίβειας για την Πιστοποιημένη Μόνωση **ISOPIPE TC** από NBR και EPDM.

Μέσω των μετρήσεων του προγράμματος λαμβάνετε πολλές προτάσεις για εξοικονόμηση ενέργειας.

### Πλεονεκτήματα του **ISOPIPE Insulation Calculator**:

- ✓ Η εφαρμογή λειτουργεί **εκτός Σύνδεσης**, (Εντός Σύνδεσης για αποστολή email)
- ✓ **Αποθήκευση μέτρησης** εντός του προγράμματος
- ✓ Περισσότερες από **2000** δικές σας Αποθηκευμένες Μετρήσεις διαθέσιμες κάθε στιγμή
- ✓ **Αποστολή Μέτρησης** με Email σε μορφή PDF
- ✓ **Αποστολή πολλαπλών Μετρήσεων σε ένα PDF Αρχείο**

# ISOPIPE® Insulation Calculator



## Εταιρικό Προφίλ

Η ISOPIPE S.A. κατέχει ηγετική θέση στον τομέα της μόνωσης και θέρμανσης. Μια από τις ελάχιστες εταιρίες παγκοσμίως σε κάθετη παραγωγή συνθετικού διογκωμένου ελαστομερούς μονωτικού υλικού με δομή κλειστών κυψελών.

Η ISOPIPE S.A. ιδρύθηκε το 1997. Το 2008 η εταιρία απορρόφησε την πλήρη τεχνολογία και αξιοποίησε το πιο έμπειρο και εξειδικευμένο προσωπικό, της πρωτοπόρου Ελληνικής εταιρίας παραγωγής χυτοσιδήρων λεβήτων TORRENT. Το 2009 ιδρύθηκε η θυγατρική εταιρία Iberica sl στη Βαρκελώνη της Ισπανίας.

Το εργοστάσιο της ISOPIPE S.A. βρίσκεται 73 χιλιόμετρο βόρεια της Αθήνας, σε συνολική έκταση 60.000 m<sup>2</sup> με στεγασμένο χώρο 30.000 m<sup>2</sup>.

Το σύστημα ποιότητάς μας είναι πιστοποιημένο σύμφωνα με ISO 9001:2015. Η παραγωγή και ο έλεγχος ιδιοτήτων των προϊόντων ISOPIPE υπερκαλύπτει τις διεθνείς προδιαγραφές σύμφωνα με EN 14304. Για πρόσθετες πληροφορίες σχετικά με την παραγωγή της μόνωσης δείτε το σχετικό βίντεο.



# ISOPIPE® S.A.

**Rebuild the future!**

[www.isopipe.eu](http://www.isopipe.eu)

### ΕΛΛΑΔΑ

#### Κεντρικά Γραφεία:

Ναυπλίου & Δασκαλογιάννη  
144 52 Μεταμόρφωση Αττικής  
T.: +30 210 28 28 603  
F.: +30 210 28 19 210  
E.: [export@isopipe.gr](mailto:export@isopipe.gr)

### Εργοστάσιο:

73ο χιλ. Εθν. Οδού Αθήνας - Λαμίας  
341 00 Ριτσώνα Χαλκίδα  
T.: +30 22620 89 800  
F.: +30 22620 72 006  
E.: [export@isopipe.gr](mailto:export@isopipe.gr)

### ΙΣΠΑΝΙΑ

#### Βαρκελώνη:

C/ Costa i Deu 71 - 79 (esq. C/ Tamarit)  
08205, Sabadell, Barcelona, España

#### Μαδρίτη:

Calle Pedro Duque, 5,  
Polígono Industrial GITESA,  
28.814- Daganzo de Arriba (Madrid),  
Madrid Community

T.: +34 93 879 1195  
F.: +34 93 879 1313  
E.: [pedidos@isopipe.es](mailto:pedidos@isopipe.es)

### ΗΝΩΜΕΝΟ ΒΑΣΙΛΕΙΟ

#### Κεντρικά Γραφεία:

178 Seven Sisters Road  
London N7 7PX  
United Kingdom

#### Αποθήκη:

Airfield Industrial Estate Warboys, Huntingdon  
Cambridgeshire PE28 2SH  
United Kingdom

T.: +44 (0) 208 299 9545  
E.: [orders@isopipe.eu](mailto:orders@isopipe.eu)